

BOLETIM EPIDEMIOLÓGICO

COVID-19: Doença causada pelo coronavírus – 19

07 de janeiro de 2021



MINAS GERAIS GOVERNO DIFERENTE. ESTADO EFICIENTE.



CENÁRIO EM MINAS GERAIS COVID-19 Coronavírus

TOTAL DE CASOS CONFIRMADOS

571.657

CASOS EM ACOMPANHAMENTO

43.966

CASOS RECUPERADOS

515.325

ÓBITOS CONFIRMADOS

12.366

Fonte: Painel COVID-19 MG/Sala de Situação/SubVS/SES/MG. Dados parciais, sujeitos a alterações. Atualizado em 07/01/2021.

TOTAL DE CASOS CONFIRMADOS: soma dos casos confirmados que não evoluíram para óbito e dos óbitos confirmados por COVID-19.
CASOS RECUPERADOS: casos confirmados de COVID-19 que receberam alta hospitalar e/ou cumpriram isolamento domiciliar de 10 dias E estão há 72h assintomáticos (sem a utilização de medicamentos sintomáticos) E sem intercorrências.
CASOS EM ACOMPANHAMENTO: casos confirmados de COVID-19 que não evoluíram para óbito, cuja condição clínica permanece sendo acompanhada ou aguarda atualização pelos municípios.
ÓBITOS CONFIRMADOS: óbitos confirmados para COVID-19.



Nº DE CASOS CONFIRMADOS NAS ÚLTIMAS 24H

7.250



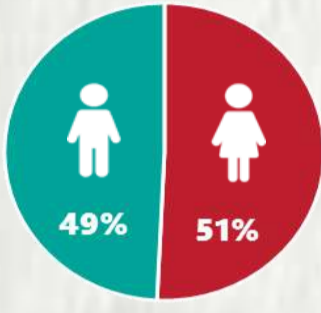
Nº DE ÓBITOS CONFIRMADOS NAS ÚLTIMAS 24H

155

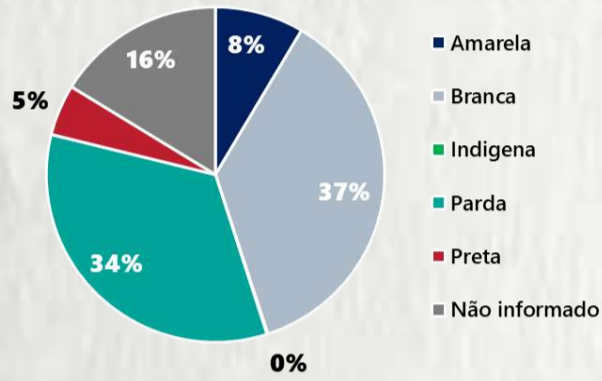
Observação: o "número de casos e óbitos confirmados nas últimas 24h" pode não retratar a ocorrência de novos casos no período, mas o total de casos notificados à SES/MG nas últimas 24h.

1 PERFIL EPIDEMIOLÓGICO DOS CASOS CONFIRMADOS DE COVID-19 QUE NÃO EVOLUÍRAM PARA ÓBITO, MG, 2021

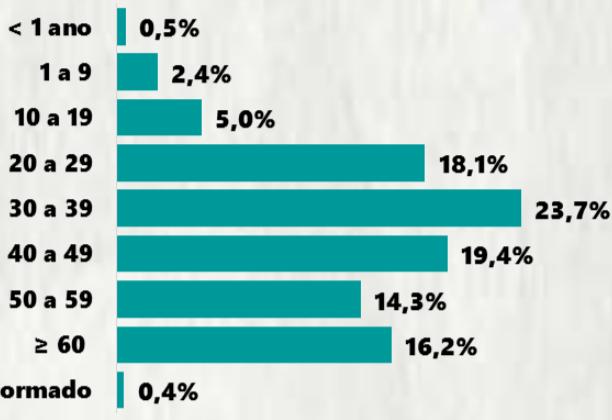
POR SEXO



RAÇA/COR



POR FAIXA ETÁRIA



Média de idade dos casos confirmados: 42 anos

COMORBIDADE *

SIM 7% NÃO 7% N.I. 86%

*Dados parciais, aguardando atualização dos municípios. N.I.: Não informado

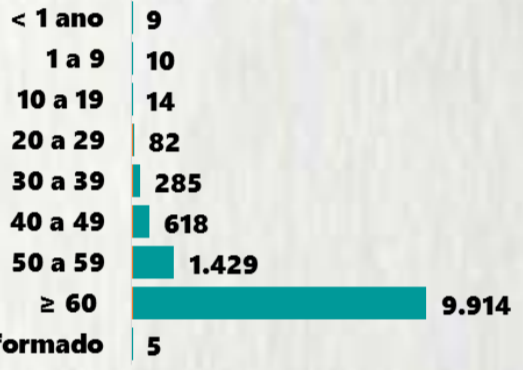
Fonte: Sala de Situação/SubVS/SES-MG; E-SUS VE; SIVEP-Gripe. Dados parciais, sujeitos a alterações. Atualizado em 07/01/2021.

2 PERFIL EPIDEMIOLÓGICO DOS ÓBITOS CONFIRMADOS DE COVID-19, MG, 2021

POR SEXO



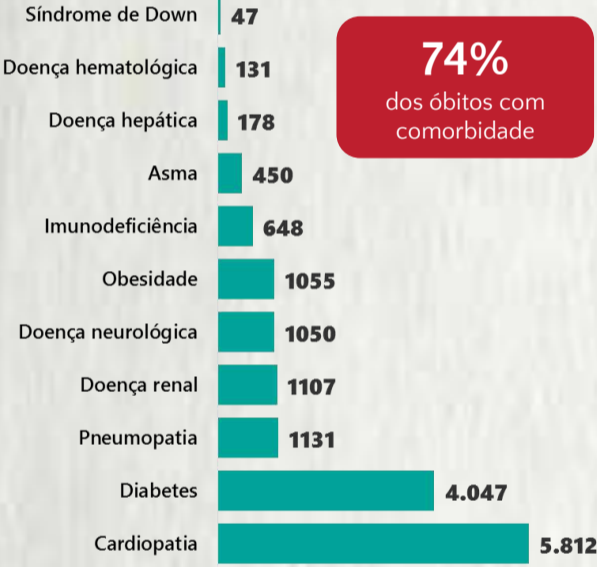
POR FAIXA ETÁRIA



Média de idade dos óbitos confirmados*: 71 anos

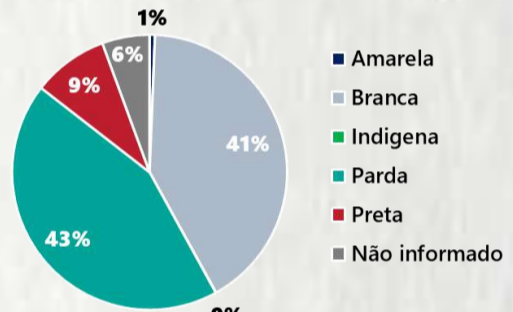
80% com 60 anos ou mais

COMORBIDADE *



*Os casos que evoluíram a óbito podem ter mais de uma comorbidade. Do total de óbitos confirmados, 3.263 não tinham comorbidade.

RAÇA/COR



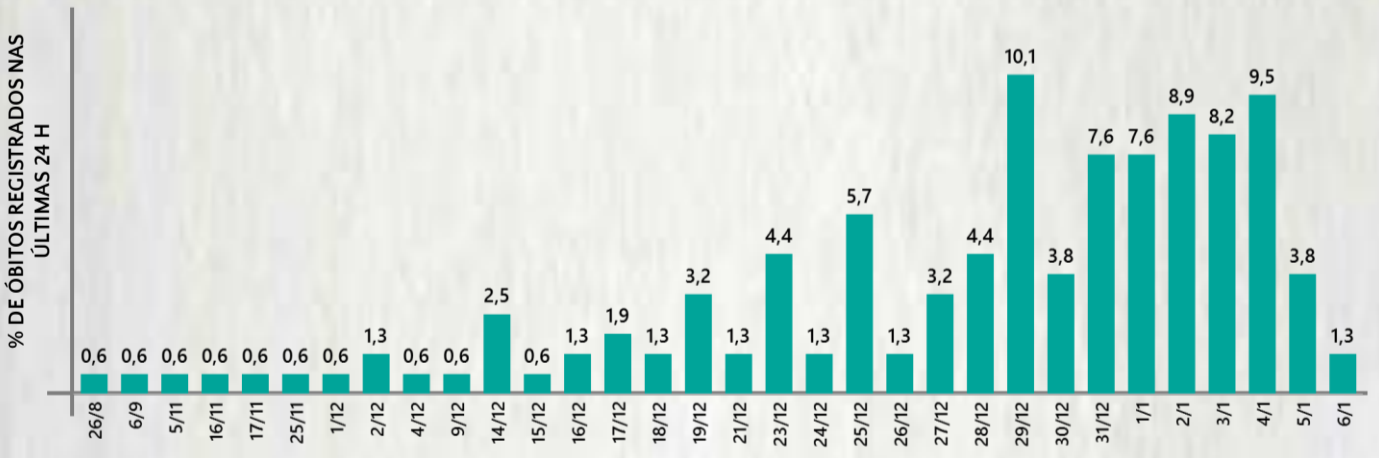
Nº DE MUNICÍPIOS COM ÓBITO



LETALIDADE

2,2%

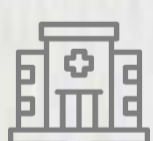
ÓBITOS REGISTRADOS NAS ÚLTIMAS 24 HORAS, POR DATA DE OCORRÊNCIA



*O aumento no número de óbitos registrados nas últimas 24h pode não representar um aumento na transmissão, mas a qualificação do sistema de informação, com encerramento de óbitos ocorridos anteriormente e que estavam em investigação.

Fonte: SIVEP-Gripe. Sala de Situação/SubVS/SES-MG. Dados parciais, sujeitos a alterações. Atualizado em 07/01/2021.

3 DADOS DE HOSPITALIZAÇÃO E ISOLAMENTO DOMICILIAR DOS CASOS CONFIRMADOS DE COVID-19, MG, 2021



INTERNADOS*

48.915



ISOLAMENTO DOMICILIAR

522.742

*Casos confirmados de COVID-19 que precisaram de internação hospitalar na rede pública ou privada de Minas Gerais. Dados cumulativos, registrados desde o início da pandemia.

Fonte: Painel COVID-19 MG/Sala de Situação/SubVS/SES/MG. Dados parciais, sujeitos a alterações. Atualizado em 07/01/2021.

4 NÚMERO DE HOSPITALIZAÇÕES POR SÍNDROME RESPIRATÓRIA AGUDA GRAVE (SRAG) SEGUNDO SEMANA EPIDEMIOLÓGICA (SE) DE INÍCIO DE SINTOMAS, MG, 2019 E 2020



Fonte: SIVEP-Gripe. Dados parciais, sujeitos a alterações. Atualizado em 07/01/2021.

5 DADOS LABORATORIAIS DE COVID-19, REDE PÚBLICA, MINAS GERAIS, 2021

POSITIVOS

92.280

NEGATIVOS

240.911

INCONCLUSIVOS*

5.228

RESULTADOS LIBERADOS

338.419

EM ANÁLISE

2.960

TOTAL

341.379

* Não apresentaram resultado que pode ser concluído como positivo ou negativo.

Fonte: GAL/FUNED. COES MINAS/COVID-19/SESMG. Dados parciais, sujeitos a alterações. Atualizado em 07/01/2021.

BOLETIM EPIDEMIOLÓGICO

COVID-19: Doença causada pelo coronavírus – 19

07 de janeiro de 2021



GOVERNO
DIFERENTE.
ESTADO
EFICIENTE.



6

DISTRIBUIÇÃO DE CASOS E ÓBITOS CONFIRMADOS DA COVID-19 SEGUNDO LOCAL DE RESIDÊNCIA, MINAS GERAIS, 2021

LOCAL DE RESIDÊNCIA	CASOS*	ÓBITOS	LOCAL DE RESIDÊNCIA	CASOS*	ÓBITOS
Abadia dos Dourados	109	1	Careaçu	186	3
Abaeté	306	5	Carlos Chagas	589	6
Abre Campo	214	2	Carmésia	17	-
Acaiaca	87	3	Carmo da Cachoeira	87	-
Açucena	162	5	Carmo da Mata	95	1
Água Boa	161	2	Carmo de Minas	229	3
Água Comprida	26	-	Carmo do Cajuru	198	7
Aguanil	149	3	Carmo do Paranaíba	479	11
Águas Formosas	358	10	Carmo do Rio Claro	152	7
Águas Vermelhas	133	1	Carmópolis de Minas	383	9
Aimorés	782	11	Carneirinho	218	2
Aiuruoca	29	4	Carrancas	48	1
Alagoa	90	-	Carvalhópolis	48	2
Albertina	54	5	Carvalhos	35	-
Além Paraíba	972	30	Casa Grande	18	1
Alfenas	2550	64	Cascalho Rico	26	1
Alfredo Vasconcelos	83	2	Cássia	280	6
Almenara	1310	17	Cataguases	2084	53
Alpercata	282	11	Catas Altas	115	2
Alpinópolis	190	5	Catas Altas da Noruega	22	-
Alterosa	42	4	Catuji	346	-
Alto Caparaó	189	4	Catuti	52	2
Alto Jequitibá	294	7	Caxambu	336	6
Alto Rio Doce	140	9	Cedro do Abaeté	6	-
Alvarenga	173	2	Central de Minas	146	7
Alvinópolis	185	2	Centralina	283	7
Alvorada de Minas	60	1	Chácara	64	-
Amparo do Serra	63	3	Chalé	289	7
Andradas	710	21	Chapada do Norte	5	-
Andrelândia	131	2	Chapada Gaúcha	103	1
Angelândia	28	-	Chiador	96	1
Antônio Carlos	177	2	Cipotânea	34	2
Antônio Dias	136	6	Claraval	68	1
Antônio Prado de Minas	100	3	Claro dos Poções	120	2
Araçá	11	-	Cláudio	678	10
Aracitaba	60	5	Coimbra	105	-
Araçuaí	231	8	Coluna	132	1
Araguari	5241	116	Comendador Gomes	174	1
Arantina	26	2	Comercinho	42	1
Araponga	111	-	Conceição da Aparecida	105	4
Araporã	1008	10	Conceição da Barra de Minas	70	-
Arapuá	48	-	Conceição das Alagoas	1097	28
Araújos	128	1	Conceição das Pedras	30	1
Araxá	3358	43	Conceição de Ipanema	83	1
Arceburgo	206	3	Conceição do Mato Dentro	947	2
Arcos	1065	16	Conceição do Pará	79	4
Areado	32	3	Conceição do Rio Verde	123	1
Argirita	110	4	Conceição dos Ouros	167	7
Aricanduva	13	-	Cônego Marinho	8	1
Arinos	159	4	Confins	175	1
Astolfo Dutra	662	10	Congonhal	239	5
Ataléia	297	4	Congonhas	2508	23
Augusto de Lima	106	2	Congonhas do Norte	59	-
Baependi	316	7	Conquista	222	5
Baldim	195	5	Conselheiro Lafaiete	2839	27
Bambuí	127	1	Conselheiro Pena	544	7
Bandeira	384	5	Consolação	12	1
Bandeira do Sul	71	3	Contagem	13404	540
Barão de Cocais	1064	8	Coqueiral	227	1
Barão de Monte Alto	105	4	Coração de Jesus	219	2
Barbacena	2278	36	Cordisburgo	92	2
Barra Longa	115	-	Cordislândia	65	-
Barroso	325	2	Corinto	524	17
Bela Vista de Minas	230	4	Coroaci	237	4
Belmiro Braga	55	3	Coromandel	344	9
Belo Horizonte	63934	1914	Coronel Fabriciano	6235	123
Belo Oriente	1119	19	Coronel Murta	17	-
Belo Vale	184	6	Coronel Pacheco	86	3
Berilo	9	-	Coronel Xavier Chaves	94	-
Berizal	22	-	Córrego Danta	15	-
Bertópolis	189	-	Córrego do Bom Jesus	117	4
Betim	10842	334	Córrego Fundo	158	1
Bias Fortes	49	2	Córrego Novo	57	4
Bicas	249	8	Couto de Magalhães de Minas	19	-
Biquinhas	28	-	Crisólita	78	1
Boa Esperança	532	20	Cristais	193	3
Bocaina de Minas	44	2	Cristália	52	-
Bocaiúva	627	8	Cristiano Ottoni	60	1
Bom Despacho	1341	25	Cristina	53	2
Bom Jardim de Minas	40	-	Crucilândia	142	2
Bom Jesus da Penha	117	1	Cruzeiro da Fortaleza	28	-
Bom Jesus do Amparo	70	2	Cruzília	215	6
Bom Jesus do Galho	214	8	Cuparaque	158	2
Bom Repouso	201	8	Curral de Dentro	157	2
Bom Sucesso	99	1	Curvelo	1679	44
Bonfim	126	2	Datas	68	3
Bonfinópolis de Minas	173	9	Delfim Moreira	99	4
Bonito de Minas	6	-	Delfinópolis	57	1
Borda da Mata	434	18	Delta	499	5
Botelhos	196	3	Descoberto	269	2
Botumirim	13	-	Desterro de Entre Rios	105	1
Brás Pires	51	3	Desterro do Melo	25	-
Brasilândia de Minas	505	1	Diamantina	375	7
Brasília de Minas	333	5	Diogo de Vasconcelos	29	1
Braúnas	25	2	Dionísio	228	3
Brazópolis	299	6	Divinésia	113	4
Brumadinho	1683	20	Divino	199	8
Bueno Brandão	146	6	Divino das Laranjeiras	167	2
Buenópolis	103	3	Divinolândia de Minas	28	1
Bugre	250	6	Divinópolis	4060	106
Buritís	514	6	Divisa Alegre	105	4
Buritizero	394	10	Divisa Nova	98	2
Cabeceira Grande	71	2	Divisópolis	157	3
Cabo Verde	123	3	Dom Bosco	78	3
Cachoeira da Prata	118	2	Dom Cavati	107	8
Cachoeira de Minas	254	3	Dom Joaquim	153	-
Cachoeira de Pajeú	290	3	Dom Silvério	74	2
Cachoeira Dourada	22	-	Dom Viçoso	43	1
Caetanópolis	233	3	Dona Euzébia	272	2
Caeté	727	23	Dores de Campos	373	2
Caiana	52	2	Dores de Guanhães	62	2
Cajuri	98	-	Dores do Indaiá	281	3
Caldas	272	8	Dores do Turvo	31	2
Camacho	20	-	Doresópolis	72	1
Camanducaia	884	12	Douradoquara	25	1
Cambuí	734	12	Durandé	312	3
Cambuquira	114	7	Elói Mendes	274	5
Campanário	40	-	Engenheiro Caldas	247	15
Campanha	403	9	Engenheiro Navarro	34	1
Campeste	436	6	Entre Folhas	203	4
Campina Verde	164	10	Entre Rios de Minas	126	2
Campo Azul	52	-	Ervália	306	5
Campo Belo	1398	32	Esmeraldas	680	29
Campo do Meio	175	2	Espera Feliz	1037	17
Campo Florido	237	-	Espinosa	361	14
Campos Altos	204	6	Espírito Santo do Dourado	79	4
Campos Gerais	340	7	Estiva	242	3
Cana Verde	92	2	Estrela Dalva	43	3
Canaã	19	-	Estrela do Indaiá	7	-
Canápolis	432	12	Estrela do Sul	105	-
Candeias	147	3	Eugenópolis	237	5
Cantagalo	65	1	Ewbank da Câmara	74	1
Caparaó	256	3	Extrema	3555	34
Capela Nova	20	1	Fama	39	-
Capelinha	371	4	Faria Lemos	84	2
Capetinga	121	1	Felício dos Santos	17	1
Capim Branco	148	2	Felisburgo	117	3
Capinópolis	737	8	Felixlândia	165	3
Capitão Andrade	168	9	Fernandes Tourinho	39	7
Capitão Enéas	190	4	Ferros	125	1
Capitólio	202	6	Fervedouro	183	5
Caputira	128	2	Florestal	141	3
Carai	354	6	Formiga	2066	18
Caranaíba	11	1	Formoso	156	3
Carandaí	280	5	Fortaleza de Minas	36	-
Carangola	1112	34	Fortuna de Minas	19	2
Caratinga	3723	109	Francisco Badaró	39	-
Carbonita	38	-	Francisco Dumont	22	3

*Casos confirmados de COVID-19 que não evoluíram para óbito.

Fonte: Painel COVID-19 MG/Sala de Situação/SubVS/SES/MG. Dados parciais, sujeitos a alterações. Atualizado em 07/01/2021.

BOLETIM EPIDEMIOLÓGICO

COVID-19: Doença causada pelo coronavírus – 19

07 de janeiro de 2021



GOVERNO
DIFERENTE.
ESTADO
EFICIENTE.



6

DISTRIBUIÇÃO DE CASOS E ÓBITOS CONFIRMADOS DA COVID-19 SEGUNDO LOCAL DE RESIDÊNCIA, MINAS GERAIS, 2021

LOCAL DE RESIDÊNCIA	CASOS*	ÓBITOS	LOCAL DE RESIDÊNCIA	CASOS*	ÓBITOS
Francisco Sá	333	6	Luisburgo	157	6
Franciscópolis	35	-	Luislândia	13	1
Frei Gaspar	178	1	Luminárias	42	4
Frei Inocêncio	353	10	Luz	253	7
Frei Lagonegro	90	1	Machacalis	257	3
Fronteira	442	13	Machado	402	8
Fronteira dos Vales	59	1	Madre de Deus de Minas	79	1
Fruta de Leite	31	1	Malacacheta	404	3
Frutal	2343	69	Mamonas	39	1
Funilândia	35	1	Manga	358	5
Galiléia	203	11	Manhuaçu	2713	58
Gameleiras	165	2	Manhumirim	883	18
Glaucilândia	25	1	Mantena	1449	28
Goiabeira	78	3	Mar de Espanha	226	10
Goianá	131	1	Maravilhas	200	2
Gonçalves	55	4	Maria da Fé	165	7
Gonzaga	85	5	Mariana	3510	26
Gouveia	155	5	Marilac	113	4
Governador Valadares	12395	428	Mário Campos	223	11
Grão Mogol	107	3	Maripá de Minas	109	2
Grupiara	15	-	Marliéria	65	3
Guanhães	797	5	Marmelópolis	9	-
Guapé	93	2	Martinho Campos	289	6
Guaraciaba	59	1	Martins Soares	72	6
Guaraciama	14	1	Mata Verde	221	5
Guaranésia	418	9	Materlândia	15	1
Guarani	158	1	Mateus Leme	745	23
Guarará	71	1	Mathias Lobato	144	1
Guarda-Mor	140	-	Matias Barbosa	494	8
Guaxupé	1469	20	Matias Cardoso	83	3
Guidoval	154	-	Matipó	475	10
Guimarânia	208	3	Mato Verde	237	4
Guiricema	273	5	Matozinhos	938	15
Gurinhata	60	1	Matutina	90	4
Heliodora	116	1	Medeiros	35	1
Iapu	230	9	Medina	298	8
Ibertioga	20	-	Mendes Pimentel	169	3
Ibiá	544	7	Mercês	279	5
Ibiaí	46	1	Mesquita	101	1
Ibiracatu	42	-	Minas Novas	172	2
Ibiraci	136	9	Minduri	6	-
Ibirité	4150	86	Mirabela	171	5
Ibitiúra de Minas	129	-	Miradouro	273	2
Ibituruna	9	-	Miraí	490	4
Icaraí de Minas	119	1	Miravânia	5	-
Igarapé	938	21	Moeda	144	-
Igaratinga	79	4	Moema	316	2
Iguatama	161	2	Monjolos	13	-
Ijaci	32	3	Monsenhor Paulo	34	-
Ilícinea	70	4	Montalvânia	368	8
Imbé de Minas	117	2	Monte Alegre de Minas	616	13
Inconfidentes	187	6	Monte Azul	625	12
Indaiabira	66	-	Monte Belo	66	6
Indianópolis	158	-	Monte Carmelo	696	13
Ingai	22	3	Monte Formoso	37	1
Inhapim	945	28	Monte Santo de Minas	207	7
Inhaúma	148	2	Monte Sião	623	10
Inimutaba	103	3	Montes Claros	14461	223
Ipaba	704	20	Montezuma	70	-
Ipanema	699	10	Morada Nova de Minas	43	-
Ipatinga	14851	299	Morro da Garça	27	2
Ipiaçu	59	1	Morro do Pilar	35	-
Ipuíuna	192	4	Munhoz	188	5
Iraí de Minas	150	3	Muriaé	5195	86
Itabira	5775	48	Mutum	655	10
Itabirinha	260	8	Muzambinho	230	3
Itabirito	4740	23	Nacip Raydan	120	4
Itacambira	7	2	Nanuque	1835	46
Itacarambi	259	5	Naque	244	9
Itaguara	366	6	Natalândia	23	1
Itaipé	221	-	Natércia	89	1
Itajubá	1987	77	Nazareno	57	1
Itamarandiba	263	3	Nepomuceno	314	5
Itamarati de Minas	78	1	Ninheira	58	-
Itambacuri	204	5	Nova Belém	82	4
Itambé do Mato Dentro	4	2	Nova Era	448	10
Itamogi	350	16	Nova Lima	7987	60
Itamonte	459	10	Nova Módica	123	2
Itanhandu	478	19	Nova Ponte	417	11
Itanhomi	338	8	Nova Porteirinha	74	2
Itaobim	519	11	Nova Resende	289	3
Itapagipe	314	10	Nova Serrana	1578	54
Itapecerica	385	9	Nova União	72	-
Itapeva	727	17	Novo Cruzeiro	937	11
Itatiaiuçu	462	7	Novo Oriente de Minas	211	4
Itaú de Minas	583	5	Novorizonte	35	2
Itaúna	3670	46	Olaria	12	-
Itaverava	27	-	Olhos-D'água	15	-
Itinga	44	3	Olímpio Noronha	64	-
Itueta	691	2	Oliveira	781	9
Ituiutaba	4465	98	Oliveira Fortes	8	-
Itumirim	17	-	Onça de Pitangui	26	-
Iturama	1370	29	Oratórios	82	2
Itutinga	22	1	Orizânia	115	5
Jaboticatubas	525	12	Ouro Branco	1120	6
Jacinto	488	4	Ouro Fino	487	9
Jacuí	208	7	Ouro Preto	1604	38
Jacutinga	478	17	Ouro Verde de Minas	85	4
Jaguaraçu	109	5	Padre Carvalho	102	2
Jaíba	639	10	Padre Paraíso	468	3
Jampruca	74	1	Pai Pedro	37	1
Janaúba	1818	26	Paineiras	37	-
Januária	504	14	Pains	231	1
Japaraíba	83	1	Paiva	24	1
Japonvar	93	1	Palma	69	4
Jeceaba	41	2	Palmópolis	85	3
Jenipapo de Minas	10	-	Papagaios	355	1
Jequeri	77	3	Pará de Minas	1508	22
Jequitaiá	78	4	Paracatu	3101	42
Jequitibá	132	1	Paraguaçu	470	7
Jequitinhonha	233	7	Paraisópolis	272	16
Jesuânia	91	6	Paraopeba	617	8
Joáima	295	7	Passa Quatro	348	12
Joanésia	159	6	Passa Tempo	135	2
João Monlevade	3029	42	Passabém	38	1
João Pinheiro	1551	10	Passa-Vinte	25	-
Joaquim Felício	25	1	Passos	2027	33
Jordânia	309	4	Patis	63	-
José Gonçalves de Minas	9	-	Patos de Minas	4255	102
José Raydan	111	-	Patrocínio	2523	48
Josenópolis	326	3	Patrocínio do Muriaé	87	4
Juatuba	886	23	Paula Cândido	81	-
Juiz de Fora	13563	542	Paulistas	23	-
Juramento	29	-	Pavão	40	2
Juruáia	365	8	Peçanha	265	3
Juvenília	159	2	Pedra Azul	735	16
Ladainha	218	1	Pedra Bonita	215	6
Lagamar	129	1	Pedra do Anta	45	-
Lagoa da Prata	1427	25	Pedra do Indaiá	120	2
Lagoa dos Patos	21	-	Pedra Dourada	81	-
Lagoa Dourada	103	2	Pedralva	42	2
Lagoa Formosa	610	16	Pedras de Maria da Cruz	121	1
Lagoa Grande	59	1	Pedrinópolis	75	1
Lagoa Santa	1586	19	Pedro Leopoldo	1594	27
Lajinha	1057	21	Pedro Teixeira	6	-
Lambari	429	7	Pequeri	91	1
Lamim	9	-	Pequi	64	1
Laranjal	128	5	Perdigão	206	7
Lassance	54	1	Perdizes	457	5
Lavras	893	35	Perdões	372	4
Leandro Ferreira	80	3	Periquito	273	14
Leme do Prado	13	-	Pescador	107	3
Leopoldina	1622	40	Piau	49	2
Liberdade	13	-	Piedade de Caratinga	156	8
Lima Duarte	287	18	Piedade de Ponte Nova	77	2
Limeira do Oeste	321	5	Piedade do Rio Grande	39	2
Lontra	80	5	Piedade dos Gerais	79	4

*Casos confirmados de COVID-19 que não evoluíram para óbito.

Fonte: Painel COVID-19 MG/Sala de Situação/SubVS/SES/MG. Dados parciais, sujeitos a alterações. Atualizado em 07/01/2021.

BOLETIM EPIDEMIOLÓGICO

COVID-19: Doença causada pelo coronavírus – 19

07 de janeiro de 2021



GOVERNO
DIFERENTE.
ESTADO
EFICIENTE.



6

DISTRIBUIÇÃO DE CASOS E ÓBITOS CONFIRMADOS DA COVID-19 SEGUNDO LOCAL DE RESIDÊNCIA, MINAS GERAIS, 2021

LOCAL DE RESIDÊNCIA	CASOS*	ÓBITOS	LOCAL DE RESIDÊNCIA	CASOS*	ÓBITOS
Pimenta	119	2	São Gonçalo do Rio Preto	7	-
Pingo-D'água	60	3	São Gonçalo do Sapucaí	203	4
Pintópolis	20	1	São Gotardo	1597	34
Piracema	75	1	São João Batista do Glória	281	6
Pirajuba	178	2	São João da Lagoa	36	-
Piranga	110	11	São João da Mata	35	1
Piranguçu	72	2	São João da Ponte	242	13
Piranguinho	178	4	São João das Missões	92	1
Pirapetinga	1031	7	São João Del Rei	2137	24
Pirapora	1919	23	São João do Manhuaçu	415	16
Piraúba	341	5	São João do Manteninha	206	2
Pitangui	297	9	São João do Oriente	458	13
Piumhi	794	12	São João do Pacuí	7	-
Planura	384	6	São João do Paraíso	248	2
Poço Fundo	229	3	São João Evangelista	217	3
Poços de Caldas	2871	87	São João Nepomuceno	666	10
Pocrane	138	3	São Joaquim de Bicas	645	37
Pompéu	966	6	São José da Barra	137	-
Ponte Nova	2246	47	São José da Lapa	795	11
Ponto Chique	50	-	São José da Safira	204	2
Ponto dos Volantes	149	3	São José da Varginha	35	-
Porteirinha	632	19	São José do Alegre	40	-
Porto Firme	125	7	São José do Divino	67	1
Poté	307	6	São José do Goiabal	153	1
Pouso Alegre	4342	80	São José do Jacuri	120	1
Pouso Alto	160	3	São José do Mantimento	127	2
Prados	92	2	São Lourenço	1468	26
Prata	749	25	São Miguel do Anta	55	2
Pratápolis	143	6	São Pedro da União	49	-
Pratinha	72	1	São Pedro do Suaçuí	76	1
Presidente Bernardes	21	1	São Pedro dos Ferros	55	2
Presidente Juscelino	48	1	São Romão	86	2
Presidente Kubitschek	28	1	São Roque de Minas	38	-
Presidente Olegário	198	7	São Sebastião da Bela Vista	100	3
Prudente de Moraes			São Sebastião da Vargem Alegre	88	1
Quartel Geral	15	-	São Sebastião do Anta	73	3
Queluzito	14	4	São Sebastião do Maranhão	111	-
Raposos	817	8	São Sebastião do Oeste	121	3
Raul Soares	391	10	São Sebastião do Paraíso	1714	50
Recreio	158	4	São Sebastião do Rio Preto	44	2
Reduto	190	2	São Sebastião do Rio Verde	27	-
Resende Costa	92	-	São Thomé das Letras	2	-
Resplendor	1060	15	São Tiago	78	5
Ressaquinha	28	-	São Tomás de Aquino	94	4
Riachinho	167	2	São Vicente de Minas	41	-
Riacho dos Machados	63	1	Sapucaí-Mirim	76	3
Ribeirão das Neves	6174	176	Sardoá	155	5
Ribeirão Vermelho	29	-	Sarzedo	667	17
Rio Acima	436	5	Sem-Peixe	38	1
Rio Casca	202	5	Senador Amaral	122	4
Rio do Prado	35	1	Senador Cortes	37	-
Rio Doce	440	1	Senador Firmino	105	3
Rio Espera	22	2	Senador José Bento	35	2
Rio Manso			Senador Modestino Gonçalves	1	2
Rio Novo	141	5	Senhora de Oliveira	23	1
Rio Paranaíba	773	9	Senhora do Porto	20	-
Rio Pardo de Minas	264	3	Senhora dos Remédios	87	3
Rio Piracicaba	548	3	Sericita	48	-
Rio Pomba	434	4	Seritinga	5	-
Rio Preto	148	-	Serra Azul de Minas	7	-
Rio Vermelho	16	-	Serra da Saudade	8	-
Ritápolis	26	2	Serra do Salitre	286	5
Rochedo de Minas	91	1	Serra dos Aimorés	336	7
Rodeiro	274	4	Serrania	50	1
Romaria	95	2	Serranópolis de Minas	47	-
Rosário da Limeira	99	-	Serranos	8	-
Rubelita	39	1	Serro	200	4
Rubim	160	4	Sete Lagoas	6553	68
Sabará	2206	78	Setubinha	67	2
Sabinópolis	58	1	Silveirânia	33	1
Sacramento	1028	22	Silvianópolis	53	5
Salinas	1087	19	Simão Pereira	47	1
Salto da Divisa	129	2	Simonésia	263	9
Santa Bárbara	867	10	Sobralia	102	7
Santa Bárbara do Leste	225	12	Soledade de Minas	86	-
Santa Bárbara do Monte Verde			Tabuleiro	45	1
Santa Bárbara do Tugúrio	44	-	Taiobeiras	737	7
Santa Cruz de Minas	193	4	Taparuba	151	3
Santa Cruz de Salinas	20	2	Tapira	72	1
Santa Cruz do Escalvado	116	3	Tapiraí	33	-
Santa Efigênia de Minas	128	3	Taquaraçu de Minas	108	4
Santa Fé de Minas	198	2	Tarumirim	181	9
Santa Helena de Minas	170	2	Teixeiras	108	1
Santa Juliana	497	21	Teófilo Otoni	4514	119
Santa Luzia	3695	125	Timóteo	4070	108
Santa Margarida	502	10	Tiradentes	167	1
Santa Maria de Itabira	240	4	Tiros	101	3
Santa Maria do Salto	14	-	Tocantins	620	9
Santa Maria do Suaçuí	555	11	Tocos do Moji	33	1
Santa Rita de Caldas	230	8	Toledo	126	5
Santa Rita de Ibitipoca	15	-	Tombos	401	4
Santa Rita de Jacutinga	88	1	Três Corações	1628	42
Santa Rita de Minas	555	9	Três Marias	631	20
Santa Rita do Itueto	655	3	Três Pontas	1348	20
Santa Rita do Sapucaí	719	22	Tumiritinga	155	2
Santa Rosa da Serra	26	-	Tupaciguara	763	16
Santa Vitória	482	3	Turmalina	263	3
Santana da Vargem	77	2	Turvolândia	21	2
Santana de Cataguases	218	-	Ubá	4264	81
Santana de Pirapama	192	2	Ubáí	78	1
Santana do Deserto	110	1	Ubaporanga	917	18
Santana do Garambéu	5	-	Uberaba	9876	247
Santana do Jacaré	20	4	Uberlândia	43705	756
Santana do Manhuaçu	223	1	Umburatiba	90	-
Santana do Paraíso	3313	40	Unai	3666	62
Santana do Riacho	45	-	União de Minas	114	2
Santana dos Montes	14	-	Uruana de Minas	29	-
Santo Antônio do Amparo	129	3	Urucânia	267	5
Santo Antônio do Aventureiro			Urucuia	72	3
Santo Antônio do Gramma	45	4	Vargem Alegre	230	9
Santo Antônio do Gramma	35	1	Vargem Bonita	36	1
Santo Antônio do Itambé	31	1	Vargem Grande do Rio Pardo	55	-
Santo Antônio do Jacinto	562	12	Varginha	2567	50
Santo Antônio do Monte	829	15	Varjão de Minas	110	3
Santo Antônio do Retiro	84	1	Várzea da Palma		
Santo Antônio do Rio Abaixo			Várzea da Palma	878	10
Santo Hipólito	44	1	Varzelândia	207	6
Santos Dumont	31	1	Vazante	866	6
São Bento Abade	807	19	Verdelândia	63	2
São Brás do Suaçuí	5	-	Veredinha	34	-
São Domingos das Dores	63	-	Veríssimo	55	1
São Domingos de Prata	72	3	Vermelho Novo	91	2
São Domingos do Prata	215	5	Viçosa	1338	50
São Félix de Minas	63	1	Vieiras	1682	10
São Francisco	498	18	Virgem da Lapa	125	1
São Francisco de Paula	59	-	Virgínia	180	1
São Francisco de Sales	59	-	Virginópolis	56	1
São Francisco do Glória	150	4	Virgolândia	176	2
São Francisco do Glória	42	1	Visconde do Rio Branco	88	4
São Geraldo	356	10	Volta Grande	1417	28
São Geraldo da Piedade	113	7	Wenceslau Braz	47	2
São Geraldo do Baixo	113	7	Outros Estado/país	51	-
São Geraldo do Baixo	51	4		3028	101
São Gonçalo do Abaeté	51	1			
São Gonçalo do Pará	105	3			
São Gonçalo do Rio Abaixo	538	6			

CASOS*

ÓBITOS

TOTAL DE MUNICÍPIOS COM CASOS CONFIRMADOS

TOTAL DE CASOS CONFIRMADOS



559.291



12.366



571.657

*Casos confirmados de COVID-19 que não evoluíram para óbito.

Fonte: Painel COVID-19 MG/Sala de Situação/SubVS/SES/MG. Dados parciais, sujeitos a alterações. Atualizado em 07/01/2021.

Para ver mais informações sobre os casos confirmados de COVID-19 em Minas Gerais, por município, acesse o [PAINEL DE MONITORAMENTO DE CASOS em coronavirus.saude.mg.gov.br](https://coronavirus.saude.mg.gov.br)

