

BOLETIM EPIDEMIOLÓGICO

COVID-19: Doença causada pelo coronavírus - 19

16 de fevereiro de 2021



GOVERNO DIFERENTE. ESTADO EFICIENTE.



CENÁRIO EM MINAS GERAIS COVID-19 Coronavírus

TOTAL DE CASOS CONFIRMADOS

811.742

CASOS EM ACOMPANHAMENTO

57.649

CASOS RECUPERADOS

737.190

ÓBITOS CONFIRMADOS

16.903

Fonte: Painel COVID-19 MG/Sala de Situação/SubVS/SES/MG. Dados parciais, sujeitos a alterações. Atualizado em 16/02/2021.

TOTAL DE CASOS CONFIRMADOS: soma dos casos confirmados que não evoluíram para óbito e dos óbitos confirmados por COVID-19.
CASOS RECUPERADOS: casos confirmados de COVID-19 que receberam alta hospitalar e/ou cumpriram isolamento domiciliar de 10 dias E estão há 72h assintomáticos (sem a utilização de medicamentos sintomáticos) E sem intercorrências.
CASOS EM ACOMPANHAMENTO: casos confirmados de COVID-19 que não evoluíram para óbito, cuja condição clínica permanece sendo acompanhada ou aguarda atualização pelos municípios.
ÓBITOS CONFIRMADOS: óbitos confirmados para COVID-19.



Nº DE CASOS CONFIRMADOS NAS ÚLTIMAS 24H

3.049



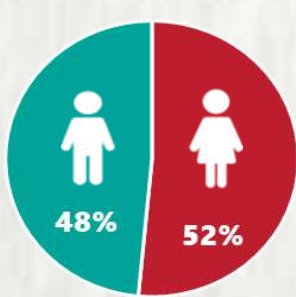
Nº DE ÓBITOS CONFIRMADOS NAS ÚLTIMAS 24H

16

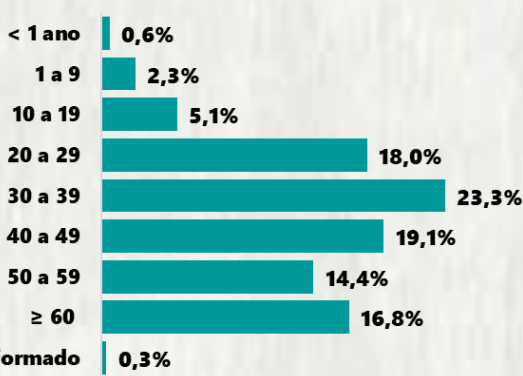
Observação: o "número de casos e óbitos confirmados nas últimas 24h" pode não retratar a ocorrência de novos casos no período, mas o total de casos notificados à SES/MG nas últimas 24h.

1 PERFIL EPIDEMIOLÓGICO DOS CASOS CONFIRMADOS DE COVID-19 QUE NÃO EVOLUÍRAM PARA ÓBITO, MG, 2021

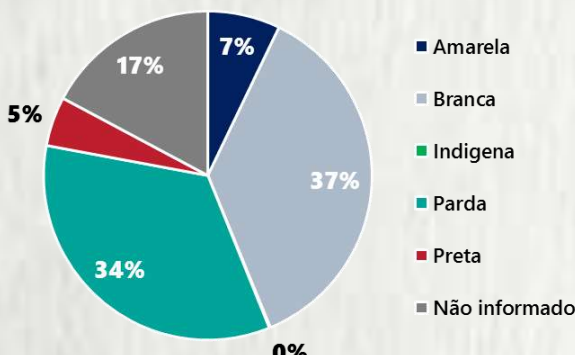
POR SEXO



POR FAIXA ETÁRIA



RAÇA/COR



Média de idade dos casos confirmados: 42 anos

COMORBIDADE *



*Dados parciais, aguardando atualização dos municípios. N.I.: Não informado

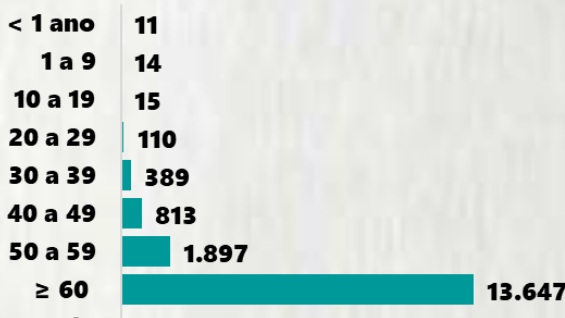
Fonte: Sala de Situação/SubVS/SES-MG; E-SUS VE; SIVEP-Gripe. Dados parciais, sujeitos a alterações. Atualizado em 16/02/2021.

2 PERFIL EPIDEMIOLÓGICO DOS ÓBITOS CONFIRMADOS DE COVID-19, MG, 2021

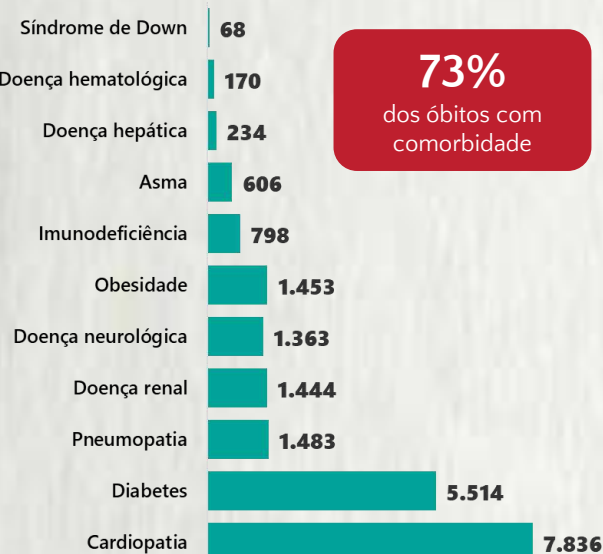
POR SEXO



POR FAIXA ETÁRIA



COMORBIDADE *

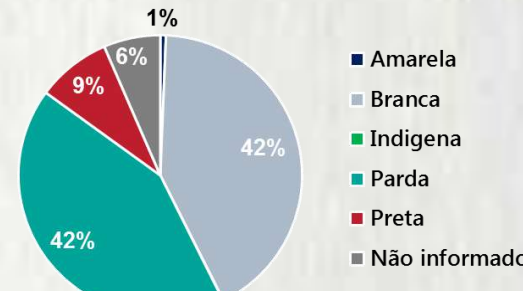


73% dos óbitos com comorbidade

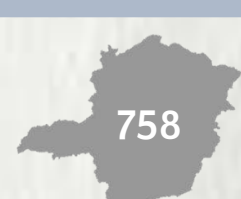
Média de idade dos óbitos confirmados*: 71 anos

81% com 60 anos ou mais

RAÇA/COR



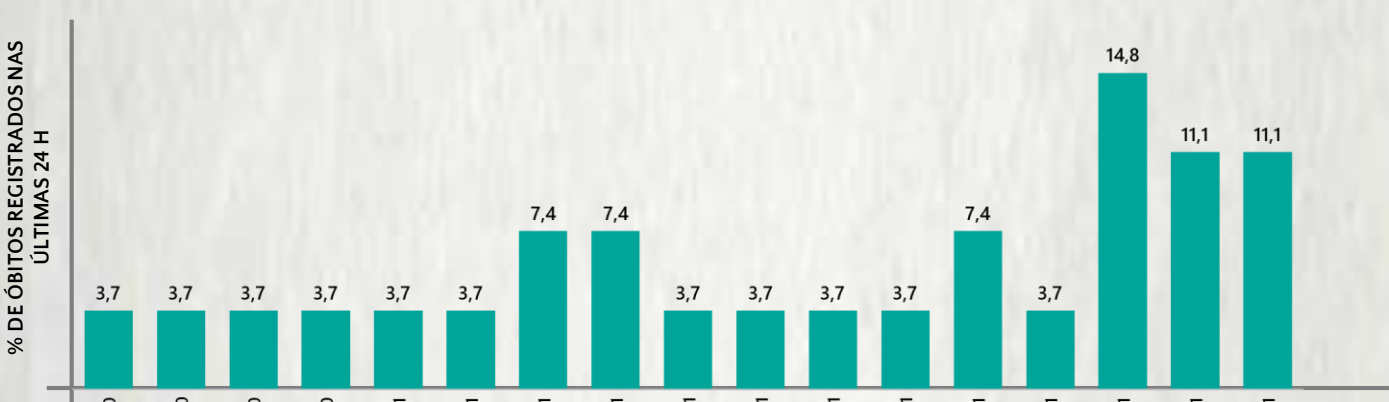
Nº DE MUNICÍPIOS COM ÓBITO



LETALIDADE



ÓBITOS REGISTRADOS NAS ÚLTIMAS 24 HORAS, POR DATA DE OCORRÊNCIA



*O aumento no número de óbitos registrados nas últimas 24h pode não representar um aumento na transmissão, mas a qualificação do sistema de informação, com encerramento de óbitos ocorridos anteriormente e que estavam em investigação.

Fonte: SIVEP-Gripe. Sala de Situação/SubVS/SES-MG. Dados parciais, sujeitos a alterações. Atualizado em 16/02/2021.

3 DADOS DE HOSPITALIZAÇÃO E ISOLAMENTO DOMICILIAR DOS CASOS CONFIRMADOS DE COVID-19, MG, 2021



INTERNADOS*

65.770



ISOLAMENTO DOMICILIAR

745.972

*Casos confirmados de COVID-19 que precisaram de internação hospitalar na rede pública ou privada de Minas Gerais. Dados cumulativos, registrados desde o início da pandemia.

Fonte: Painel COVID-19 MG/Sala de Situação/SubVS/SES/MG. Dados parciais, sujeitos a alterações. Atualizado em 16/02/2021.

4 NÚMERO DE HOSPITALIZAÇÕES POR SÍNDROME RESPIRATÓRIA AGUDA GRAVE (SRAG) SEGUNDO SEMANA EPIDEMIOLÓGICA (SE) DE INÍCIO DE SINTOMAS, MG, 2019 - 2021



Fonte: SIVEP-Gripe. Dados parciais, sujeitos a alterações. Atualizado em 16/02/2021.

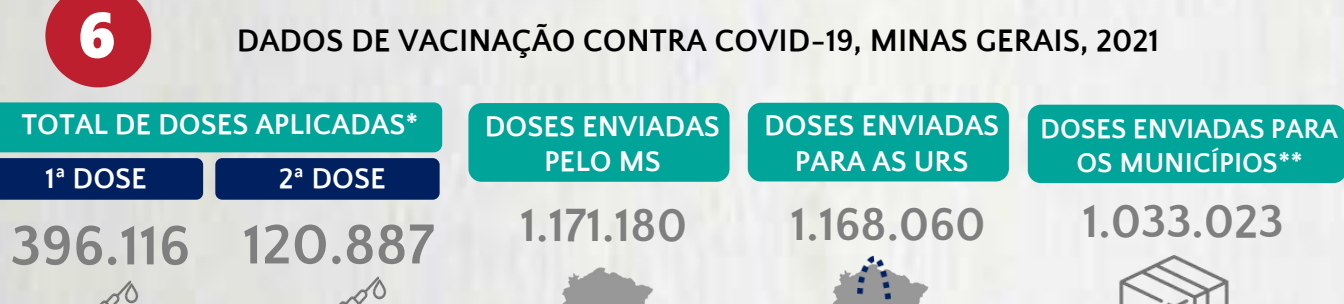
5 DADOS LABORATORIAIS DE COVID-19, REDE PÚBLICA, MINAS GERAIS, 2021



* Não apresentaram resultado de modo ser concluído como positivo ou negativo.

Fonte: GAL/FUNED. COES MINAS/COVID-19/SESMG. Dados parciais, sujeitos a alterações. Atualizado em 16/02/2021.

6 DADOS DE VACINAÇÃO CONTRA COVID-19, MINAS GERAIS, 2021



*Os dados de vacinados em Minas Gerais por município e grupos prioritários estão disponíveis no link: <https://coronavirus.saude.mg.gov.br/vacinometro>

**A segunda dose (D2) fica armazenada nas Unidades Regionais de Saúde (URS)

Fonte: Painel Vacinação SARS-CoV-2 MG e SIES/SES-MG/MS. Atualizado em 16/02/2021.

BOLETIM EPIDEMIOLÓGICO

COVID-19: Doença causada pelo coronavírus – 19

16 de fevereiro de 2021



7 DISTRIBUIÇÃO DE CASOS, ÓBITOS CONFIRMADOS DA COVID-19 E VACINADOS CONTRA COVID-19, SEGUNDO LOCAL DE RESIDÊNCIA, MINAS GERAIS, 2021

LOCAL DE RESIDÊNCIA	CASOS*	ÓBITOS	VACINA-DOS**	LOCAL DE RESIDÊNCIA	CASOS*	ÓBITOS	VACINA-DOS**
Abadia dos Dourados	190	2	158	Careaçu	242	6	111
Abaeté	456	7	185	Carlos Chagas	1015	7	150
Abre Campo	333	4	280	Carmésia	65	-	188
Acaiaca	107	4	11	Carmo da Cachoeira	155	-	191
Açucena	214	8	84	Carmo da Mata	238	4	187
Água Boa	207	4	139	Carmo de Minas	325	4	35
Água Comprida	39	-	81	Carmo do Cajuru	306	9	309
Aguanil	226	7	130	Carmo do Paranaíba	846	16	602
Águas Formosas	543	13	248	Carmo do Rio Claro	159	9	514
Águas Vermelhas	133	1	151	Carmópolis de Minas	684	15	346
Aimorés	1065	29	608	Carneirinho	327	2	35
Aiuruoca	67	5	290	Carrancas	107	2	69
Alagoa	158	-	59	Carvalhópolis	60	2	68
Albertina	93	5	59	Carvalhos	64	-	83
Além Paraíba	1481	51	960	Casa Grande	23	1	51
Alfenas	3752	90	1878	Cascalho Rico	29	1	44
Alfredo Vasconcelos	136	5	68	Cássia	531	8	410
Almenara	2123	23	401	Cataguases	2732	74	1094
Alpercata	319	12	17	Catas Altas	153	2	99
Alpinópolis	422	5	439	Catas Altas da Noruega	31	2	70
Alterosa	433	20	254	Catuji	377	1	50
Alto Caparaó	247	6	88	Catuti	69	2	63
Alto Jequitibá	389	9	84	Caxambu	572	7	382
Alto Rio Doce	170	15	267	Cedro do Abaeté	8	-	40
Alvarenga	304	3	76	Central de Minas	247	8	90
Alvinópolis	279	3	201	Centralina	367	7	184
Alvorada de Minas	131	1	78	Chácara	87	2	56
Amparo do Serra	71	3	80	Chalé	390	7	93
Andradas	1172	25	636	Chapada do Norte	21	-	165
Andrelândia	178	3	158	Chapada Gaúcha	150	1	168
Angelandia	53	-	87	Chiador	147	3	59
Antônio Carlos	307	5	164	Cipotanea	72	7	145
Antônio Dias	219	6	115	Claraval	148	1	59
Antônio Prado de Minas	131	3	55	Claro dos Poções	177	3	93
Araçá	23	-	59	Cláudio	1238	15	449
Aracitaba	63	5	39	Coimbra	235	4	86
Araçuaí	532	16	645	Coluna	232	3	142
Araguari	7398	170	2294	Comendador Gomes	206	2	66
Arantina	45	2	43	Comercinho	51	2	89
Araponga	230	1	92	Conceição da Aparecida	245	4	155
Araporã	1118	10	137	Conceição da Barra de Minas	108	2	89
Arapuá	74	-	88	Conceição das Alagoas	1404	32	376
Araújos	337	2	137	Conceição das Pedras	67	1	33
Araxá	4971	54	1357	Conceição de Ipanema	212	1	47
Arceburgo	369	6	220	Conceição do Mato Dentro	1472	2	357
Arcos	1810	20	625	Conceição do Pará	106	4	86
Areado	362	8	389	Conceição do Rio Verde	245	3	292
Argirita	177	5	57	Conceição dos Ouros	313	8	204
Aricanduva	23	-	86	Cônego Marinho	62	1	108
Arinos	173	4	251	Confins	259	3	181
Astolfo Dutra	754	13	226	Congonhal	429	7	239
Ataléia	616	5	143	Congonhas	3922	31	1188
Augusto de Lima	119	4	110	Congonhas do Norte	72	-	63
Baependi	735	10	198	Conquista	244	5	72
Baldim	260	6	113	Conselheiro Lafaiete	4752	46	2838
Bambuí	414	1	397	Conselheiro Pena	709	13	303
Bandeira	398	6	78	Consolação	26	1	25
Bandeira do Sul	87	4	79	Contagem	17919	692	7124
Barão de Cocais	1409	14	321	Coqueiral	350	8	142
Barão de Monte Alto	133	6	110	Coração de Jesus	252	3	376
Barbacena	3376	78	2717	Cordisburgo	182	3	148
Barra Longa	136	1	74	Cordislandia	75	1	95
Barroso	455	7	679	Corinto	622	18	232
Bela Vista de Minas	337	8	115	Coroaci	251	4	130
Belmiro Braga	77	3	55	Coromandel	973	16	503
Belo Horizonte	96696	2523	76912	Coronel Fabriciano	7652	161	1094
Belo Oriente	1370	25	228	Coronel Murta	82	2	107
Belo Vale	273	6	211	Coronel Pacheco	101	4	59
Berilo	10	-	29	Coronel Xavier Chaves	113	1	59
Berizal	67	-	82	Córrego Danta	15	-	56
Bertópolis	216	-	443	Córrego do Bom Jesus	151	5	52
Betim	16783	428	5812	Córrego Fundo	210	1	46
Bias Fortes	70	2	93	Córrego Novo	101	5	44
Bicas	469	15	198	Couto de Magalhães de Minas	29	-	11
Biquinhas	28	-	45	Crisólita	94	2	50
Boa Esperança	1027	30	846	Cristais	339	4	243
Bocaina de Minas	63	2	59	Cristália	122	-	58
Bocaiúva	806	16	442	Cristiano Ottoni	106	3	83
Bom Despacho	1915	36	1369	Cristina	120	2	186
Bom Jardim de Minas	118	1	149	Crucilandia	161	3	170
Bom Jesus da Penha	161	2	99	Cruzeiro da Fortaleza	97	2	83
Bom Jesus do Amparo	69	3	66	Cruzília	363	11	227
Bom Jesus do Galho	279	9	176	Cuparaque	202	3	80
Bom Repouso	276	8	128	Curral de Dentro	280	2	17
Bom Sucesso	201	4	385	Curvelo	2068	70	1664
Bonfim	182	3	177	Datas	130	3	69
Bonfinópolis de Minas	207	9	207	Delfim Moreira	162	4	64
Bonito de Minas	14	-	113	Delfinópolis	128	1	75
Borda da Mata	723	22	371	Delta	548	6	85
Botelhos	353	4	221	Descoberto	276	4	116
Botumirim	93	1	78	Desterro de Entre Rios	194	4	170
Brás Pires	93	5	56	Desterro do Melo	57	-	71
Brasilândia de Minas	614	7	196	Diamantina	901	9	2002
Brasília de Minas	475	5	573	Diogo de Vasconcelos	38	1	48
Braúnas	78	3	70	Dionísio	239	6	126
Brazópolis	446	11	352	Divinésia	133	5	82
Brumadinho	2035	28	309	Divino	380	12	333
Bueno Brandão	259	6	173	Divino das Laranjeiras	180	2	88
Buenópolis	139	5	183	Divinolândia de Minas	93	-	20
Bugre	278	8	71	Divinópolis	6057	154	4273
Buritit	623	8	201	Divisa Alegre	174	4	15
Buritizero	536	15	380	Divisa Nova	231	7	105
Cabeceira Grande	113	3	99	Divisópolis	238	3	129
Cabo Verde	228	3	212	Dom Bosco	130	4	53
Cachoeira da Prata	168	2	0	Dom Cavati	288	9	133
Cachoeira de Minas	355	4	163	Dom Joaquim	225	1	50
Cachoeira de Pajeú	289	4	101	Dom Silvério	110	3	111
Cachoeira Dourada	101	-	101	Dom Viçoso	85	1	61
Caetanópolis	517	4	168	Dona Euzébia	381	3	87
Caeté	944	29	888	Dores de Campos	510	7	25
Caiana	78	2	61	Dores de Guanhaes	91	3	92
Cajuri	159	1	87	Dores do Indaiá	418	7	266
Caldas	356	11	320	Dores do Turvo	95	3	81
Camacho	46	-	66	Doresópolis	78	1	51
Camanducaia	1578	19	58	Douradoquara	40	1	64
Cambuí	1336	18	61	Durandé	513	4	74
Cambuquira	172	7	273	Elói Mendes	493	9	365
Campanário	82	-	120	Engenheiro Caldas	274	19	126
Campanha	711	12	240	Engenheiro Navarro	68	1	27
Campestre	532	7	396	Entre Folhas	223	5	77
Campina Verde	297	13	366	Entre Rios de Minas	259	5	350
Campo Azul	52	-	76	Ervália	475	9	287
Campo Belo	2183	50	1338	Esmeraldas	1090	41	818
Campo do Meio	271	2	171	Espera Feliz	1399	21	312
Campo Florido	308	1	92	Espirito Santo do Dourado	94	4	68
Campos Altos	404	6	199	Estiva	321	3	126
Campos Gerais	496	10	320	Estrela Dalva	59	5	66
Cana Verde	148	2	133	Estrela do Indaiá	19	-	91
Canaã	96	1	104	Estrela do Sul	160	2	89
Canápolis	523	12	200	Eugenópolis	235	7	198
Candeias	223	3	254	Ewbank da Camara	161	2	21
Cantagalo	106	1	68	Extrema	4657	57	568
Caparaó	272	3	70	Fama	58	-	0
Capela Nova	47	2	12	Faria Lemos	102	3	48
Capelinha	749	8	604	Felício dos Santos	42	1	14
Capetinga	256	4	170	Felisburgo	168	5	120
Capim Branco	209	4	113	Felixlandia	307	7	233
Capinópolis	977	16	240	Fernandes Tourinho	54	7	52
Capitão Andrade	179	11	98	Ferros	190	5	199
Capitão Enéas	219	6	39	Fervedouro	453	8	131
Capitólio	356	12	238	Florestal	162	4	208
Caputira	277	6	167	Formiga	2896	25	1427
Caraí	581	8	124	Formoso	169	4	112
Caranaíba	18	2	9	Fortaleza de Minas	56	-	92
Carandaí	557	7	552	Fortuna de Minas	43	-	55
Carangola	1672	44	1016	Francisco Badaró	68	-	123
Caratinga	4504	152	1120	Francisco Dumont	37	3	65
Carbonita	52	-	151				

*Casos confirmados de COVID-19 que não evoluíram para óbito.

** Total de vacinados com a primeira dose por município.

Fonte: Painel COVID-19 MG/Sala de Situação/SubVS/SES/MG. Painel Vacinação SARS-CoV-2 MG e SIES/SES-MG/MS. Dados parciais, sujeitos a alterações. Atualizado em 16/02/2021.

BOLETIM EPIDEMIOLÓGICO

COVID-19: Doença causada pelo coronavírus – 19

16 de fevereiro de 2021



GOVERNO
DIFERENTE.
ESTADO
EFICIENTE.



7 DISTRIBUIÇÃO DE CASOS, ÓBITOS CONFIRMADOS DA COVID-19 E VACINADOS CONTRA COVID-19, SEGUNDO LOCAL DE RESIDÊNCIA, MINAS GERAIS, 2021

LOCAL DE RESIDÊNCIA	CASOS*	ÓBITOS	VACINA-DOS**	LOCAL DE RESIDÊNCIA	CASOS*	ÓBITOS	VACINA-DOS**
Francisco Sá	474	9	223	Luisburgo	200	11	79
Franciscópolis	136	2	63	Luislandia	79	1	100
Frei Gaspar	257	1	90	Luminárias	51	5	93
Frei Inocêncio	433	13	90	Luz	408	9	290
Frei Lagonegro	104	2	69	Machacalis	358	4	173
Fronteira	646	15	173	Machado	765	15	614
Fronteira dos Vales	94	1	28	Madre de Deus de Minas	166	2	90
Fruta de Leite	44	1	19	Malacacheta	517	3	287
Frutal	3175	77	842	Mamonas	114	1	17
Funilândia	57	1	17	Manga	463	5	333
Galiléia	238	12	61	Manhuaçu	3944	110	1885
Gemeleiras	220	3	75	Manhumirim	1122	23	439
Glaucilandia	41	2	24	Mantena	1689	42	234
Goibeira	116	4	56	Mar de Espanha	523	17	229
Goianá	165	3	57	Maravilhas	325	3	88
Gonçalves	107	4	53	Maria da Fé	211	10	329
Gonzaga	186	7	78	Mariana	4835	35	1221
Gouveia	246	9	174	Marilac	120	5	77
Governador Valadares	14700	544	5486	Mário Campos	349	16	137
Grão Mogol	222	3	177	Maripá de Minas	122	2	64
Grupiara	36	-	60	Marliéria	96	6	50
Guanhães	1096	10	742	Marmelópolis	17	-	53
Guapé	242	6	352	Martinho Campos	367	8	282
Guaraciaba	132	3	160	Martins Soares	83	6	76
Guaraciama	24	1	11	Mata Verde	342	5	118
Guaranésia	717	11	358	Materlândia	73	1	72
Guarani	329	1	176	Mateus Leme	1018	27	550
Guarará	176	1	73	Mathias Lobato	174	4	53
Guarda-Mor	168	1	138	Matias Barbosa	730	16	278
Guaxupé	2394	36	1234	Matias Cardoso	106	5	120
Guidoval	220	2	85	Matipó	594	13	236
Guimarânia	426	3	156	Mato Verde	300	4	37
Guiricema	337	7	123	Matozinhos	1203	22	528
Gurinhata	89	1	145	Matutina	114	4	102
Heliodora	191	4	115	Medeiros	99	2	58
Iapu	227	12	132	Medina	585	10	433
Ibertioga	38	1	107	Mendes Pimentel	377	6	98
Ibiá	1086	19	316	Mercês	426	7	188
Ibiáí	46	1	112	Mesquita	124	2	52
Ibiracatu	73	-	79	Minas Novas	242	9	334
Ibiraci	364	10	244	Minduri	31	-	89
Ibirité	5449	138	2129	Mirabela	209	4	152
Ibitiúra de Minas	277	-	115	Miradouro	371	4	157
Ibituruna	17	-	105	Mirai	672	6	183
Icaraí de Minas	126	1	113	Miravania	10	-	50
Igarapé	1296	25	90	Moeda	211	5	87
Igaratinga	182	5	103	Moema	506	6	124
Iguatama	278	3	168	Monjolos	14	-	51
Ijaci	64	3	13	Monsenhor Paulo	154	-	53
Ilicínea	356	10	138	Montalvania	395	9	160
Imbé de Minas	138	4	88	Monte Alegre de Minas	963	19	190
Inconfidentes	281	8	74	Monte Azul	732	15	240
Indaiabira	177	1	23	Monte Belo	303	14	259
Indianópolis	215	1	117	Monte Carmelo	1630	26	756
Ingaí	58	3	90	Monte Formoso	97	2	73
Inhapim	1167	39	282	Monte Santo de Minas	344	10	244
Inhaúma	285	3	83	Monte Sião	1135	13	218
Inimutaba	150	5	103	Montes Claros	17251	267	7509
Ipaba	889	29	282	Montezuma	114	-	97
Ipanema	957	18	97	Morada Nova de Minas	158	-	161
Ipatinga	18031	392	3919	Morro da Garça	32	3	47
Ipiacu	233	2	61	Morro do Pilar	94	2	77
Ipuíuna	292	7	169	Munhoz	212	6	63
Iraí de Minas	226	4	142	Muriae	7047	118	4075
Itabira	8065	65	1659	Mutum	825	14	205
Itabirinha	561	16	98	Muzambinho	498	4	395
Itabirito	7873	44	951	Nacip Raydan	123	7	58
Itacambira	49	2	64	Nanuque	2395	69	717
Itacarambi	294	5	133	Naque	293	10	54
Itaguara	686	8	306	Natalândia	42	1	79
Itaipé	248	1	116	Natércia	163	2	162
Itajubá	2977	103	3295	Nazareno	134	3	125
Itamarandiba	402	5	414	Nepomuceno	550	13	415
Itamarati de Minas	116	1	70	Ninheira	163	2	99
Itambacuri	370	8	415	Nova Belém	115	6	60
Itambé do Mato Dentro	32	2	66	Nova Era	593	15	321
Itamogi	428	21	243	Nova Lima	10536	77	4769
Itamonte	617	12	154	Nova Módica	147	2	72
Itanhandu	957	23	435	Nova Ponte	510	12	187
Itanhomi	398	13	173	Nova Porteirinha	140	2	78
Itaobim	709	19	475	Nova Resende	532	11	321
Itapagipe	431	11	229	Nova Serrana	2060	75	784
Itapeçerica	535	10	467	Nova União	97	-	97
Itapeva	885	22	88	Novo Cruzeiro	1049	18	336
Itatiaiuçu	555	9	137	Novo Oriente de Minas	228	5	66
Itaú de Minas	884	6	459	Novorizonte	49	3	13
Itaúna	4995	68	488	Olaria	17	-	47
Itaverava	39	2	54	Olhos-D'água	37	1	100
Itinga	95	4	118	Olímpio Noronha	86	1	53
Itueta	717	3	64	Oliveira	1377	16	913
Ituiutaba	5680	139	2413	Oliveira Fortes	14	-	48
Itumirim	46	-	83	Onça de Pitangui	39	2	54
Iturama	1812	37	600	Oratórios	159	3	61
Itutinga	28	1	87	Orizânia	139	6	17
Jaboticatubas	730	15	206	Ouro Branco	1766	16	264
Jacinto	557	5	166	Ouro Fino	998	26	527
Jacuí	348	10	182	Ouro Preto	2464	48	1755
Jacutinga	744	20	564	Ouro Verde de Minas	127	5	108
Jaguaraçu	163	6	10	Padre Carvalho	116	3	68
Jaíba	789	12	364	Padre Paraíso	768	10	337
Jampruca	98	2	59	Pai Pedro	59	1	60
Janaúba	2515	32	1392	Paineiras	55	-	88
Januária	666	18	563	Pains	258	1	160
Japaríba	120	2	57	Paiva	24	2	6
Japonvar	108	1	106	Palma	126	5	154
Jeceaba	87	2	106	Palmópolis	93	4	94
Jenipapo de Minas	31	-	87	Papagaios	565	1	292
Jequeri	191	8	78	Pará de Minas	2028	32	1160
Jequitaiá	93	4	122	Paracatu	3969	53	1387
Jequitibá	160	1	69	Paraguaçu	627	11	354
Jequitinhonha	738	9	342	Paraisópolis	388	18	263
Jesuania	128	6	131	Paraopeba	979	11	276
Joáima	331	7	166	Passa Quatro	640	14	206
Joanésia	185	7	75	Passa Tempo	214	2	42
João Monlevade	3754	79	2083	Passabém	40	1	93
João Pinheiro	1882	20	152	Passa-Vinte	46	1	58
Joaquim Felício	76	2	100	Passos	3303	65	4318
Jordania	541	5	119	Patis	95	-	71
José Gonçalves de Minas	24	-	69	Patos de Minas	6914	118	5859
José Raydan	130	-	70	Patrocínio	3688	72	2197
Josenópolis	355	3	57	Patrocínio do Muriae	138	4	59
Juatuba	1256	30	323	Paula Candido	111	-	153
Juiz de Fora	17722	760	18139	Paulistas	54	-	82
Juramento	68	-	62	Pavão	38	4	55
Juruáia	625	11	220	Peçanha	348	5	280
Juvenília	164	3	91	Pedra Azul	861	18	361
Ladainha	241	3	458	Pedra Bonita	224	6	90
Lagamar	210	3	108	Pedra do Anta	77	-	63
Lagoa da Prata	1948	37	360	Pedra do Indaiá	123	5	46
Lagoa dos Patos	31	-	58	Pedra Dourada	106	-	52
Lagoa Dourada	273	4	110	Pedralva	89	2	239
Lagoa Formosa	887	18	373	Pedras de Maria da Cruz	138	2	109
Lagoa Grande	95	1	177	Pedrinópolis	118	1	124
Lagoa Santa	2417	39	817	Pedro Leopoldo	2552	44	1216
Lajinha	1471	23	241	Pedro Teixeira	23	-	46
Lambari	715	9	52	Pequeri	90	2	63
Lamim	27	-	85	Pequi	137	1	70
Laranjal	223	10	128	Perdigão	277	7	81
Lassance	97	1	145	Perdizes	555	5	288
Lavras	1524	45	2985	Perdões	563	5	344
Leandro Ferreira	95	3	73	Periquito	316	15	77
Leme do Prado	44	-	87	Pescador	163	3	51
Leopoldina	2456	60	708	Piau	51	3	42
Liberdade	35	-	103	Piedade de Caratinga	185	10	83
Lima Duarte	336	18	402	Piedade de Ponte Nova	118	4	129
Limeira do Oeste	369	5	168	Piedade do Rio Grande	49	5	57
Lontra	98	5	24	Piedade dos Gerais	79	4	135

*Casos confirmados de COVID-19 que não evoluíram para óbito.

** Total de vacinados com a primeira dose por município.

Fonte: Painel COVID-19 MG/Sala de Situação/SubVS/SES/MG. Painel Vacinação SARS-CoV-2 MG e SIES/SES-MG/MS. Dados parciais, sujeitos a alterações. Atualizado em 16/02/2021.

BOLETIM EPIDEMIOLÓGICO

COVID-19: Doença causada pelo coronavírus – 19

16 de fevereiro de 2021



7 DISTRIBUIÇÃO DE CASOS, ÓBITOS CONFIRMADOS DA COVID-19 E VACINADOS CONTRA COVID-19, SEGUNDO LOCAL DE RESIDÊNCIA, MINAS GERAIS, 2021

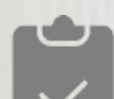
LOCAL DE RESIDÊNCIA	CASOS*	ÓBITOS	VACINA-DOS**	LOCAL DE RESIDÊNCIA	CASOS*	ÓBITOS	VACINA-DOS**
Pimenta	188	2	166	São Gonçalo do Rio Preto	22	-	13
Pingo-D'água	100	5	84	São Gonçalo do Sapucaí	400	7	224
Pintópolis	32	1	81	São Gotardo	1967	42	776
Piracema	113	4	122	São João Batista do Glória	478	7	0
Pirajuba	201	2	80	São João da Lagoa	50	1	78
Piranga	173	14	230	São João da Mata	79	1	43
Piranguçu	90	3	93	São João da Ponte	312	14	262
Piranguinho	276	7	151	São João das Missões	158	1	4529
Pirapetinga	1206	8	192	São João Del Rei	2980	48	2911
Pirapora	2374	26	837	São João do Manhuaçu	473	18	151
Piraúba	457	7	172	São João do Manteninha	303	4	72
Pitangui	292	14	259	São João do Oriente	491	15	174
Piumhi	1435	29	906	São João do Pacuí	7	-	48
Planura	505	7	143	São João do Paraíso	902	14	256
Poço Fundo	300	5	240	São João Evangelista	401	4	319
Poços de Caldas	4168	120	3890	São João Nepomuceno	1177	16	163
Pocrane	207	6	114	São Joaquim de Bicas	806	45	328
Pompéu	1182	15	353	São José da Barra	188	3	119
Ponte Nova	2916	59	1989	São José da Lapa	1043	15	448
Ponto Chique	66	-	68	São José da Safira	208	4	55
Ponto dos Volantes	222	7	139	São José da Varginha	68	-	65
Porteirinha	1038	25	369	São José do Alegre	54	2	41
Porto Firme	288	7	95	São José do Divino	94	3	69
Poté	419	6	235	São José do Goiabal	180	4	76
Pouso Alegre	6149	99	3391	São José do Jacuri	139	1	98
Pouso Alto	303	4	120	São José do Mantimento	139	2	52
Prados	155	6	189	São Lourenço	2222	31	1430
Prata	906	28	433	São Miguel do Anta	108	2	18
Pratápolis	271	9	239	São Pedro da União	113	-	103
Pratinha	111	1	75	São Pedro do Suaçuí	128	1	73
Presidente Bernardes	60	3	158	São Pedro dos Ferros	166	3	110
Presidente Juscelino	58	1	56	São Romão	101	2	97
Presidente Kubitschek	41	1	76	São Roque de Minas	77	-	157
Presidente Olegário	307	7	300	São Sebastião da Bela Vista	155	6	67
Prudente de Moraes	201	2	116	São Sebastião da Vargem Alegre	113	1	67
Quartel Geral	64	-	79	São Sebastião do Anta	105	5	66
Queluzito	47	4	45	São Sebastião do Maranhão	177	-	106
Raposos	1169	12	113	São Sebastião do Oeste	146	3	95
Raul Soares	738	14	326	São Sebastião do Paraíso	2575	90	1857
Recreio	228	7	200	São Sebastião do Rio Preto	48	2	20
Reduto	255	3	91	São Sebastião do Rio Verde	86	-	27
Resende Costa	186	1	318	São Thomé das Letras	55	-	121
Resplendor	1120	19	579	São Tiago	135	7	197
Ressaquinha	49	-	68	São Tomás de Aquino	165	11	199
Riachinho	179	2	108	São Vicente de Minas	81	1	174
Riacho dos Machados	160	1	22	Sapucaí-Mirim	127	3	56
Ribeirão das Neves	7932	243	1648	Sardoá	181	5	18
Ribeirão Vermelho	46	-	77	Sarzedo	887	29	571
Rio Acima	544	14	23	Sem-Peixe	52	1	18
Rio Casca	340	6	244	Senador Amaral	230	5	112
Rio do Prado	157	1	73	Senador Cortes	71	1	41
Rio Doce	132	1	71	Senador Firmino	209	5	237
Rio Espera	36	2	126	Senador José Bento	81	2	41
Rio Manso	171	7	118	Senador Modestino Gonçalves	13	2	56
Rio Novo	185	7	164	Senhora de Oliveira	44	2	90
Rio Paranaíba	1005	10	312	Senhora do Porto	26	-	50
Rio Pardo de Minas	393	3	63	Senhora dos Remédios	118	5	109
Rio Piracicaba	804	8	0	Sericita	68	-	81
Rio Pomba	771	9	185	Seritinga	17	-	67
Rio Preto	238	1	108	Serra Azul de Minas	40	-	67
Rio Vermelho	50	-	153	Serra da Saudade	22	-	35
Ritápolis	102	4	68	Serra do Salitre	513	7	219
Rochedo de Minas	145	2	44	Serra dos Aimorés	348	10	109
Rodeiro	464	7	0	Serrania	68	3	117
Romaria	121	6	73	Serranópolis de Minas	67	-	71
Rosário da Limeira	132	1	114	Serranos	9	-	41
Rubelita	50	1	31	Serro	384	6	211
Rubim	331	6	167	Sete Lagoas	9792	79	5062
Sabará	2726	93	1787	Setubinha	104	2	71
Sabinópolis	182	1	196	Silveirania	41	1	71
Sacramento	1263	24	396	Silvianópolis	75	5	133
Salinas	1082	24	192	Simão Pereira	92	2	63
Salto da Divisa	173	4	17	Simonésia	558	13	234
Santa Bárbara	1135	11	388	Sobrália	117	9	70
Santa Bárbara do Leste	278	17	127	Soledade de Minas	157	-	66
Santa Bárbara do Monte Verde	108	3	56	Tabuleiro	66	2	71
Santa Bárbara do Tugúrio	61	-	63	Taiobeiras	1087	10	805
Santa Cruz de Minas	261	6	88	Taparuba	165	4	66
Santa Cruz de Salinas	20	2	17	Tapira	162	1	57
Santa Cruz do Escalvado	217	5	68	Tapiraí	33	-	7
Santa Efigênia de Minas	167	6	85	Taquaraçu de Minas	126	5	18
Santa Fé de Minas	212	2	75	Tarumirim	235	15	124
Santa Helena de Minas	258	4	470	Teixeiras	209	2	111
Santa Juliana	547	22	212	Teófilo Otoni	5992	147	2513
Santa Luzia	4635	168	2658	Timóteo	5484	135	1507
Santa Margarida	659	14	141	Tiradentes	227	3	125
Santa Maria de Itabira	383	6	202	Tiros	158	3	142
Santa Maria do Salto	41	-	57	Tocantins	959	12	213
Santa Maria do Suaçuí	630	12	310	Tocos do Moji	84	1	47
Santa Rita de Caldas	292	10	152	Toledo	190	15	129
Santa Rita de Jacutinga	20	-	61	Tombos	592	8	194
Santa Rita de Minas	603	10	115	Três Corações	2651	63	1488
Santa Rita de Itueto	670	4	70	Três Marias	822	25	224
Santa Rita do Sapucaí	1211	28	423	Três Pontas	2470	41	1295
Santa Rosa da Serra	56	-	92	Tumiritinga	180	3	128
Santa Vitória	745	4	157	Tupaciguara	1024	18	633
Santana da Vargem	120	3	152	Turmalina	433	5	151
Santana de Cataguases	287	-	67	Turvolândia	26	2	127
Santana de Pirapama	245	3	91	Ubá	5697	104	2198
Santana do Deserto	177	2	59	Ubaí	113	1	111
Santana do Garambéu	16	2	56	Ubaporanga	1034	29	143
Santana do Jacaré	60	6	113	Uberaba	13663	306	2728
Santana do Manhuaçu	372	2	97	Uberlândia	61289	884	11665
Santana do Paraíso	3771	58	56	Umburataíba	102	1	40
Santana do Riacho	92	1	74	Unaí	4583	76	1718
Santana dos Montes	23	-	66	União de Minas	135	2	87
Santo Antônio do Amparo	258	6	39	Uruana de Minas	39	-	58
Santo Antônio do Aventureiro	100	7	80	Urucania	541	13	29
Santo Antônio do Grama	70	3	105	Urucuia	95	3	110
Santo Antônio do Itambé	49	1	64	Vargem Alegre	253	9	84
Santo Antônio do Jacinto	615	13	29	Vargem Bonita	53	1	52
Santo Antônio do Monte	1203	19	538	Vargem Grande do Rio Pardo	68	-	20
Santo Antônio do Retiro	84	1	21	Varginha	5404	99	3404
Santo Antônio do Rio Abaixo	47	1	46	Varjão de Minas	215	4	104
Santo Hipólito	31	1	14	Várzea da Palma	1255	17	451
Santos Dumont	1233	31	1166	Varzelândia	286	8	174
São Bento Abade	24	-	69	Vazante	1460	7	539
São Brás do Suaçuí	98	1	68	Verdelândia	128	2	47
São Domingos das Dores	117	3	92	Veredinha	34	-	84
São Domingos do Prata	324	7	282	Veríssimo	63	1	61
São Félix de Minas	99	1	62	Vermelho Novo	136	2	65
São Francisco	608	21	542	Vespasiano	1328	60	1994
São Francisco de Paula	108	1	124	Viçosa	3140	22	1537
São Francisco de Sales	178	5	92	Vieiras	191	3	65
São Francisco do Glória	187	2	68	Virgem da Lapa	285	2	180
São Geraldo	467	11	167	Virgínia	117	1	103
São Geraldo da Piedade	120	8	63	Virginópolis	312	3	158
São Geraldo do Baixio	77	4	75	Virgolândia	129	6	94
São Gonçalo do Abaeté	86	4	114	Visconde do Rio Branco	1970	49	716
São Gonçalo do Paraé	163	8	162	Volta Grande	93	2	15
São Gonçalo do Rio Abaixo	652	8	282	Wenceslau Braz	61	-	56
				Outros Estado/país	3840	147	0

CASOS*

ÓBITOS

TOTAL DE MUNICÍPIOS COM CASOS CONFIRMADOS

TOTAL DE CASOS CONFIRMADOS



794.839



16.903



853



811.842

*Casos confirmados de COVID-19 que não evoluíram para óbito. ** Total de vacinados com a primeira dose por município. Fonte: Painel COVID-19 MG/Sala de Situação/SubVS/SES/MG. Painel Vacinação SARS-CoV-2 MG e SIES/SES-MG/MS. Dados parciais, sujeitos a alterações. Atualizado em 16/02/2021.

Para ver mais informações sobre os casos confirmados de COVID-19 em Minas Gerais, por município, acesse o [PAINEL DE MONITORAMENTO DE CASOS em coronavirus.saude.mg.gov.br](#)

