

BOLETIM EPIDEMIOLÓGICO

COVID-19: Doença causada pelo coronavírus – 19

17 de fevereiro de 2021



GOVERNO DIFERENTE. ESTADO EFICIENTE.



CENÁRIO EM MINAS GERAIS COVID-19 Coronavírus

TOTAL DE CASOS CONFIRMADOS

816.901

CASOS EM ACOMPANHAMENTO

54.356

CASOS RECUPERADOS

745.436

ÓBITOS CONFIRMADOS

17.109

Fonte: Painel COVID-19 MG/Sala de Situação/SubVS/SES/MG. Dados parciais, sujeitos a alterações. Atualizado em 17/02/2021.

TOTAL DE CASOS CONFIRMADOS: soma dos casos confirmados que não evoluíram para óbito e dos óbitos confirmados por COVID-19.
CASOS RECUPERADOS: casos confirmados de COVID-19 que receberam alta hospitalar e/ou cumpriram isolamento domiciliar de 10 dias e estão há 72h assintomáticos (sem a utilização de medicamentos sintomáticos) E sem intercorrências.
CASOS EM ACOMPANHAMENTO: casos confirmados de COVID-19 que não evoluíram para óbito, cuja condição clínica permanece sendo acompanhada ou aguarda atualização pelos municípios.
ÓBITOS CONFIRMADOS: óbitos confirmados para COVID-19.



Nº DE CASOS CONFIRMADOS NAS ÚLTIMAS 24H

5.159



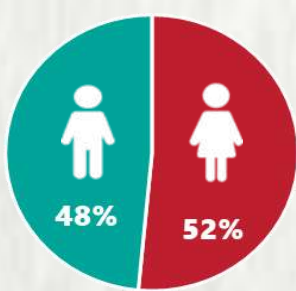
Nº DE ÓBITOS CONFIRMADOS NAS ÚLTIMAS 24H

206

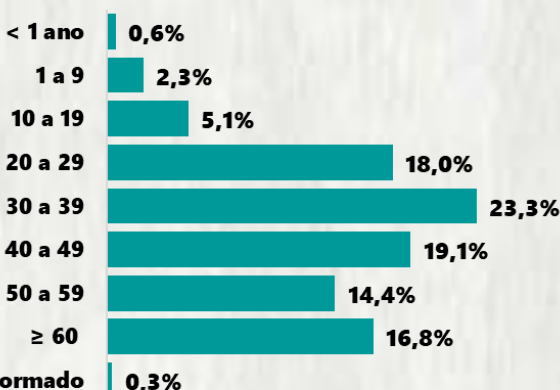
Observação: o "número de casos e óbitos confirmados nas últimas 24h" pode não retratar a ocorrência de novos casos no período, mas o total de casos notificados à SES/MG nas últimas 24h.

1 PERFIL EPIDEMIOLÓGICO DOS CASOS CONFIRMADOS DE COVID-19 QUE NÃO EVOLUÍRAM PARA ÓBITO, MG, 2021

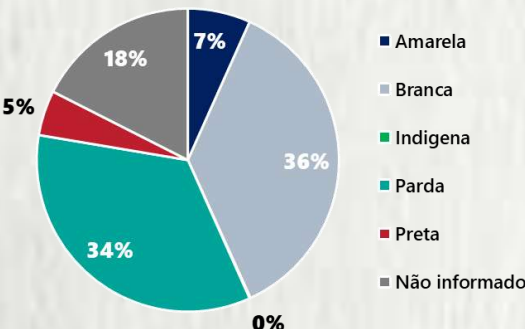
POR SEXO



POR FAIXA ETÁRIA



RAÇA/COR



Média de idade dos casos confirmados: 42 anos

COMORBIDADE *



*Dados parciais, aguardando atualização dos municípios. N.I.: Não informado

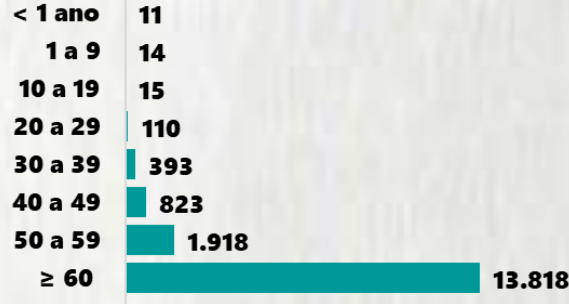
Fonte: Sala de Situação/SubVS/SES-MG; E-SUS VE; SIVEP-Gripe. Dados parciais, sujeitos a alterações. Atualizado em 17/02/2021.

2 PERFIL EPIDEMIOLÓGICO DOS ÓBITOS CONFIRMADOS DE COVID-19, MG, 2021

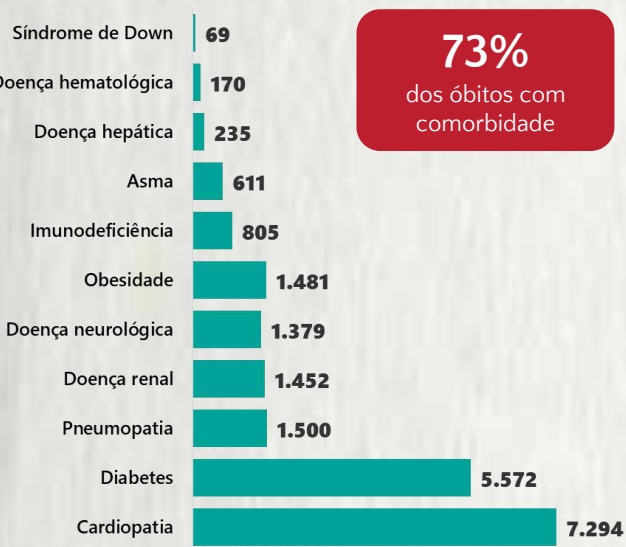
POR SEXO



POR FAIXA ETÁRIA



COMORBIDADE *

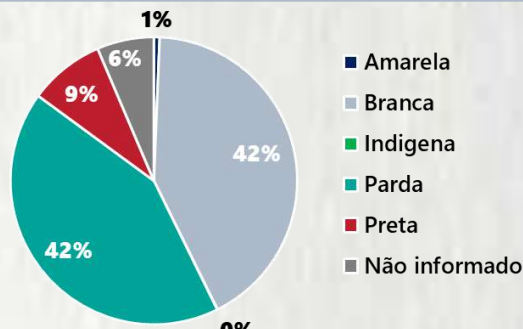


73% dos óbitos com comorbidade

Média de idade dos óbitos confirmados*: 71 anos

81% com 60 anos ou mais

RAÇA/COR



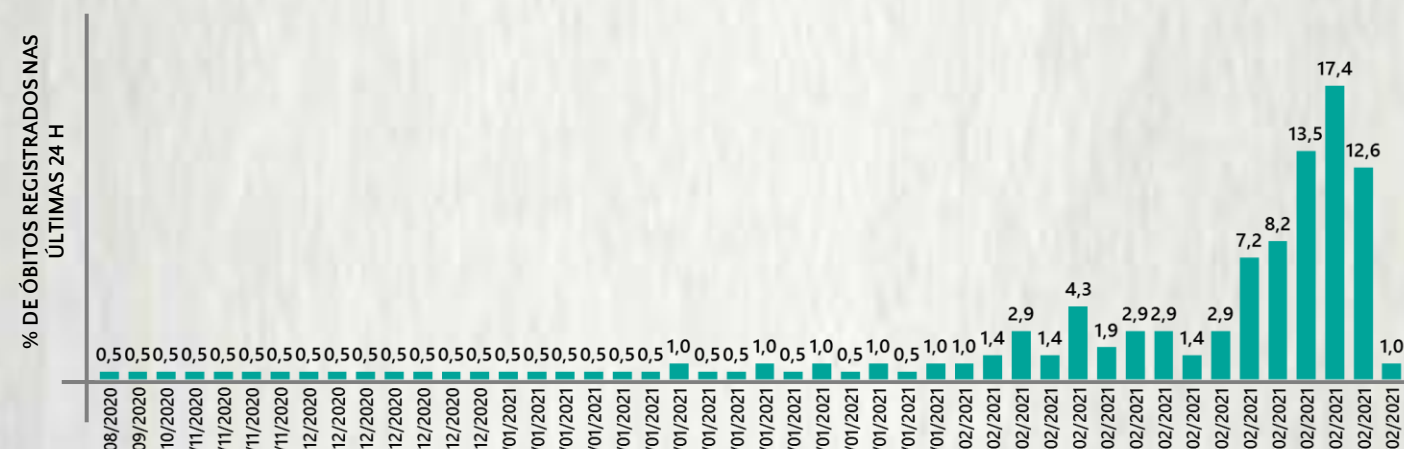
Nº DE MUNICÍPIOS COM ÓBITO



LETALIDADE



ÓBITOS REGISTRADOS NAS ÚLTIMAS 24 HORAS, POR DATA DE OCORRÊNCIA



*O aumento no número de óbitos registrados nas últimas 24h pode não representar um aumento na transmissão, mas a qualificação do sistema de informação, com encerramento de óbitos ocorridos anteriormente e que estavam em investigação.

Fonte: SIVEP-Gripe. Sala de Situação/SubVS/SES-MG. Dados parciais, sujeitos a alterações. Atualizado em 17/02/2021.

3 DADOS DE HOSPITALIZAÇÃO E ISOLAMENTO DOMICILIAR DOS CASOS CONFIRMADOS DE COVID-19, MG, 2021



INTERNADOS*

66.455



ISOLAMENTO DOMICILIAR

750.446

*Casos confirmados de COVID-19 que precisaram de internação hospitalar na rede pública ou privada de Minas Gerais. Dados cumulativos, registrados desde o início da pandemia.

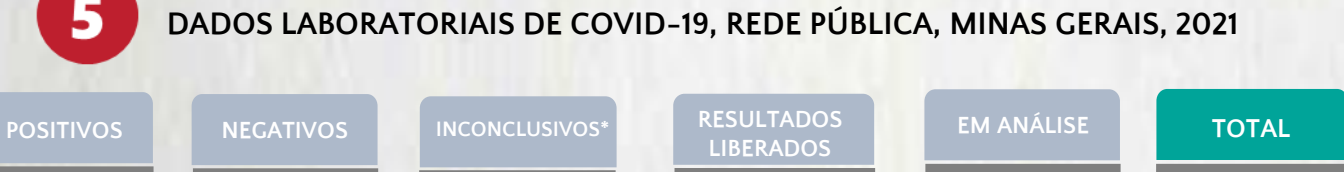
Fonte: Painel COVID-19 MG/Sala de Situação/SubVS/SES/MG. Dados parciais, sujeitos a alterações. Atualizado em 17/02/2021.

4 NÚMERO DE HOSPITALIZAÇÕES POR SÍNDROME RESPIRATÓRIA AGUDA GRAVE (SRAG) SEGUNDO SEMANA EPIDEMIOLÓGICA (SE) DE INÍCIO DE SINTOMAS, MG, 2019 – 2021



Fonte: SIVEP-Gripe. Dados parciais, sujeitos a alterações. Atualizado em 17/02/2021.

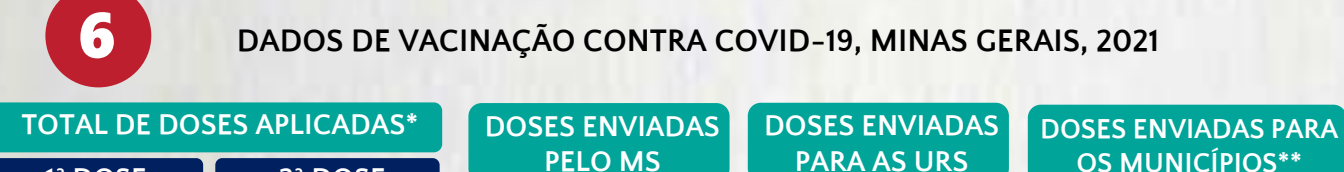
5 DADOS LABORATORIAIS DE COVID-19, REDE PÚBLICA, MINAS GERAIS, 2021



* Não apresentaram resultado que pode ser concluído como positivo ou negativo.

Fonte: GAL/FUNED. COES MINAS/COVID-19/SESMG. Dados parciais, sujeitos a alterações. Atualizado em 17/02/2021.

6 DADOS DE VACINAÇÃO CONTRA COVID-19, MINAS GERAIS, 2021



*Os dados de vacinados em Minas Gerais por município e grupos prioritários estão disponíveis no link: <https://coronavirus.saude.mg.gov.br/vacinometro>

**A segunda dose (D2) fica armazenada nas Unidades Regionais de Saúde (URS)

Fonte: Painel Vacinação SARS-CoV-2 MG e SIES/SES-MG/MS. Atualizado em 17/02/2021.

BOLETIM EPIDEMIOLÓGICO

COVID-19: Doença causada pelo coronavírus – 19

17 de fevereiro de 2021



7 DISTRIBUIÇÃO DE CASOS, ÓBITOS CONFIRMADOS DA COVID-19 E VACINADOS CONTRA COVID-19, SEGUNDO LOCAL DE RESIDÊNCIA, MINAS GERAIS, 2021

LOCAL DE RESIDÊNCIA	CASOS*	ÓBITOS	VACINA-DOS**	LOCAL DE RESIDÊNCIA	CASOS*	ÓBITOS	VACINA-DOS**
Abadia dos Dourados	190	2	158	Careaçú	243	6	135
Abaeté	457	8	185	Carlos Chagas	1029	7	294
Abre Campo	333	4	280	Carmésia	65	-	188
Acaiaca	107	4	11	Carmo da Cachoeira	155	-	191
Açucena	214	8	84	Carmo da Mata	249	4	194
Água Boa	206	5	139	Carmo de Minas	325	4	35
Água Comprida	39	-	81	Carmo do Cajuru	306	9	309
Aguanil	231	7	130	Carmo do Paranaíba	920	16	608
Águas Formosas	543	13	248	Carmo do Rio Claro	159	9	449
Águas Vermelhas	133	1	156	Carmópolis de Minas	701	15	365
Aimorés	1068	29	649	Carneirinho	327	2	98
Aiuruoca	68	5	290	Carrancas	107	2	69
Alagoa	158	-	71	Carvalhópolis	60	2	68
Albertina	94	5	59	Carvalhos	65	-	83
Além Paraíba	1515	53	963	Casa Grande	23	1	51
Alfenas	3771	90	1878	Cascalho Rico	29	1	44
Alfredo Vasconcelos	137	5	68	Cássia	531	8	410
Almenara	2122	24	819	Cataguases	2744	74	1117
Alpercata	319	12	17	Catas Altas	153	2	99
Alpinópolis	422	6	494	Catas Altas da Noruega	31	2	69
Alterosa	433	20	254	Catuji	377	1	71
Alto Caparaó	247	6	88	Catuti	69	2	63
Alto Jequitibá	389	9	84	Caxambu	575	7	345
Alto Rio Doce	172	15	269	Cedro do Abaeté	8	-	40
Alvarenga	304	3	76	Central de Minas	259	8	90
Alvinópolis	281	3	201	Centralina	367	7	175
Alvorada de Minas	133	1	79	Chácara	87	2	56
Amparo do Serra	74	3	86	Chalé	391	7	148
Andradas	1197	25	636	Chapada do Norte	21	-	177
Andrelândia	178	3	158	Chapada Gaúcha	150	1	180
Angelandia	53	-	87	Chiador	147	3	55
Antônio Carlos	308	5	164	Cipotanea	77	7	180
Antônio Dias	219	6	115	Claraval	149	1	59
Antônio Prado de Minas	131	3	55	Claro dos Poções	177	3	93
Araçaí	23	-	59	Cláudio	1238	15	449
Aracitaba	63	5	39	Coimbra	237	4	107
Araçuaí	534	16	708	Coluna	232	3	142
Araguari	7393	175	2516	Comendador Gomes	209	2	66
Arantina	45	2	45	Comercinho	51	2	89
Araponga	230	1	102	Conceição da Aparecida	247	4	155
Araporã	1118	10	139	Conceição da Barra de Minas	108	2	89
Arapuá	74	-	88	Conceição das Alagoas	1411	33	378
Araújos	337	2	137	Conceição das Pedras	71	1	33
Araxá	5033	56	1357	Conceição de Ipanema	212	1	47
Arceburgo	370	6	219	Conceição do Mato Dentro	1495	2	377
Arcos	1826	20	686	Conceição do Pará	106	4	86
Areado	364	8	389	Conceição do Rio Verde	245	3	292
Argirita	177	5	57	Conceição dos Ouros	314	8	208
Aricanduva	23	-	86	Cônego Marinho	62	1	108
Arinos	174	4	261	Confins	259	3	181
Astolfo Dutra	756	13	228	Congonhal	429	7	280
Ataléia	616	5	143	Congonhas	3958	31	1188
Augusto de Lima	119	4	111	Congonhas do Norte	72	-	63
Baependi	741	10	264	Conquista	244	5	72
Baldim	260	6	113	Conselheiro Lafaiete	4818	46	2843
Bambuí	419	2	470	Conselheiro Pena	709	13	314
Bandeira	398	6	83	Consolação	26	1	25
Bandeira do Sul	86	5	79	Contagem	17997	694	8048
Barão de Cocais	1440	14	529	Coqueiral	350	8	142
Barão de Monte Alto	133	6	110	Coração de Jesus	252	3	386
Barbacena	3432	78	2717	Cordisburgo	182	3	148
Barra Longa	136	1	74	Cordislandia	75	1	95
Barroso	456	7	679	Corinto	626	18	204
Bela Vista de Minas	342	8	117	Coroaci	251	4	130
Belmiro Braga	77	3	21	Coromandel	1039	24	425
Belo Horizonte	96806	2564	92420	Coronel Fabriciano	7680	163	1094
Belo Horizonte	1372	25	235	Coronel Murta	82	2	107
Belo Vale	273	6	217	Coronel Pacheco	101	4	59
Berilo	10	-	29	Coronel Xavier Chaves	120	1	60
Berizal	67	-	82	Córrego Danta	15	-	56
Bertópolis	216	-	443	Córrego do Bom Jesus	151	5	52
Betim	16845	433	5608	Córrego Fundo	210	1	46
Bias Fortes	70	2	112	Córrego Novo	101	5	44
Bicas	468	16	198	Couto de Magalhães de Minas	29	-	11
Biquinhas	28	-	45	Crisólita	94	2	50
Boa Esperança	1043	31	846	Cristais	344	4	271
Bocaina de Minas	63	2	59	Cristália	128	-	58
Bocaiúva	816	16	442	Cristiano Ottoni	107	3	83
Bom Despacho	1915	36	1369	Cristina	125	2	186
Bom Jardim de Minas	118	1	153	Crucilandia	161	3	291
Bom Jesus da Penha	162	2	99	Cruzeiro da Fortaleza	97	2	83
Bom Jesus do Amparo	69	3	66	Cruzília	364	11	227
Bom Jesus do Galho	279	9	176	Cuparaque	202	3	80
Bom Repouso	276	8	128	Curral de Dentro	280	2	17
Bom Sucesso	204	4	385	Curvelo	2072	70	1664
Bonfim	182	3	197	Datas	131	3	69
Bonfinópolis de Minas	207	9	207	Delfim Moreira	164	4	74
Bonito de Minas	14	-	114	Delfinópolis	128	1	75
Borda da Mata	726	22	371	Delta	548	6	257
Botelhos	353	4	241	Descoberto	276	4	116
Botumirim	93	1	78	Desterro de Entre Rios	194	4	170
Brás Pires	93	5	56	Desterro do Melo	57	-	71
Brasilândia de Minas	621	7	197	Diamantina	907	10	1442
Brasília de Minas	480	5	573	Diogo de Vasconcelos	38	1	48
Braúnas	78	3	70	Dionísio	240	6	141
Brazópolis	447	13	359	Divinésia	133	5	82
Brumadinho	2032	29	309	Divino	395	12	333
Bueno Brandão	266	6	173	Divino das Laranjeiras	180	2	88
Buenópolis	140	5	183	Divinolândia de Minas	94	-	20
Bugre	278	8	71	Divinópolis	6118	155	4273
Burititis	623	8	201	Divisa Alegre	174	4	15
Buritizeiro	535	16	380	Divisa Nova	232	7	105
Cabeceira Grande	118	3	99	Divisópolis	238	3	129
Cabo Verde	235	3	214	Dom Bosco	132	4	53
Cachoeira da Prata	168	2	0	Dom Cavati	294	9	135
Cachoeira de Minas	355	4	163	Dom Joaquim	226	1	50
Cachoeira de Pajeú	289	4	101	Dom Solvério	110	3	111
Cachoeira Dourada	101	-	101	Dom Viçoso	85	1	61
Caetanópolis	517	4	168	Dona Euzébia	381	3	88
Caeté	945	29	890	Dores de Campos	510	7	77
Caiana	78	2	61	Dores de Guanhães	92	3	92
Cajuri	179	1	88	Dores do Indaiá	421	7	266
Caldas	359	11	320	Dores do Turvo	95	3	82
Camacho	46	-	73	Dorsópolis	78	1	51
Camanduiba	1612	20	340	Douradoquara	40	1	65
Cambuá	1352	18	61	Durandé	515	4	74
Cambuquira	172	7	273	Elói Mendes	484	9	365
Campanário	82	-	120	Engenheiro Caldas	274	19	126
Campanha	723	12	261	Engenheiro Navarro	68	1	27
Campestre	532	7	396	Entre Folhas	223	5	77
Campina Verde	297	13	366	Entre Rios de Minas	260	5	350
Campo Azul	52	-	76	Ervália	476	9	296
Campo Belo	2182	51	1338	Esmeraldas	1105	41	859
Campo do Meio	271	2	171	Espina Feliz	1424	21	312
Campo Florido	312	1	102	Espinosa	603	20	213
Campos Altos	408	7	199	Espírito Santo do Dourado	94	4	68
Campos Gerais	497	10	320	Estiva	323	3	126
Cana Verde	148	2	144	Estrela Dalva	59	5	58
Canaã	96	1	104	Estrela do Indaiá	19	-	75
Canápolis	525	12	208	Estrela do Sul	160	2	89
Candeias	223	3	254	Eugenópolis	235	7	198
Cantagalo	106	1	68	Ewbank da Camara	161	2	21
Caparaó	272	3	70	Extrema	4694	57	568
Capela Nova	47	2	12	Fama	58	-	0
Capelinha	768	8	672	Faria Lemos	102	3	48
Capetinga	256	4	170	Felis dos Santos	46	1	14
Capim Branco	212	4	113	Felisburgo	168	5	120
Capinópolis	982	16	246	Felixlândia	311	7	260
Capitão Andrade	179	11	87	Fernandes Tourinho	54	7	52
Capitão Enéas	220	6	39	Ferros	190	5	199
Capitório	361	12	245	Fervedouro	463	8	134
Caputira	281	6	167	Florestal	162	4	194
Carai	581	8	124	Formiga	2932	26	1448
Caranaíba	18	2	9	Formoso	169	4	118
Carandaí	558	7	562	Fortaleza de Minas	56	-	92
Carangola	1680	44	1039	Fortuna de Minas	43	-	56
Caratinga	4526	153	1120	Francisco Badaró	68	-	123
Carbonita	52	-	151	Francisco Dumont	39	3	72

*Casos confirmados de COVID-19 que não evoluíram para óbito.

** Total de vacinados com a primeira dose por município.

Fonte: Painel COVID-19 MG/Sala de Situação/SubVS/SES/MG. Painel Vacinação SARS-CoV-2 MG e SIES/SES-MG/MS. Dados parciais, sujeitos a alterações. Atualizado em 17/02/2021.

BOLETIM EPIDEMIOLÓGICO

COVID-19: Doença causada pelo coronavírus – 19

17 de fevereiro de 2021



GOVERNO
DIFERENTE.
ESTADO
EFICIENTE.



7

DISTRIBUIÇÃO DE CASOS, ÓBITOS CONFIRMADOS DA COVID-19 E VACINADOS CONTRA COVID-19, SEGUNDO LOCAL DE RESIDÊNCIA, MINAS GERAIS, 2021

LOCAL DE RESIDÊNCIA	CASOS*	ÓBITOS	VACINA-DOS**	LOCAL DE RESIDÊNCIA	CASOS*	ÓBITOS	VACINA-DOS**
Francisco Sá	474	9	223	Luisburgo	200	11	79
Franciscópolis	136	2	63	Luislandia	79	1	100
Frei Gaspar	257	1	90	Luminárias	52	5	123
Frei Inocêncio	433	13	90	Luz	409	9	307
Frei Lagonegro	104	2	69	Machacalis	358	4	173
Fronteira	641	20	217	Machado	764	16	614
Fronteira dos Vales	94	1	28	Madre de Deus de Minas	166	2	90
Fruta de Leite	44	1	19	Malacacheta	517	3	287
Frutal	3175	77	900	Mamonas	114	1	17
Funilândia	57	1	85	Manga	463	5	333
Galiléia	238	12	61	Manhuaçu	3979	110	1885
Gameleiras	220	3	75	Manhumirim	1124	23	441
Glaucilandia	41	2	24	Mantena	1689	42	234
Goiabeira	116	4	56	Mar de Espanha	522	18	229
Goianá	165	3	57	Maravilhas	325	3	88
Gonçalves	108	4	53	Maria da Fé	211	10	334
Gonzaga	186	7	80	Mariana	4835	35	1221
Gouveia	245	10	179	Marilac	122	5	77
Governador Valadares	14714	548	5486	Mário Campos	350	16	142
Grão Mogol	233	3	177	Maripá de Minas	122	2	64
Grupiara	39	-	60	Marliéria	96	6	50
Guanhães	1099	10	771	Marmelópolis	18	-	53
Guapé	244	6	352	Martinho Campos	370	8	312
Guaraciaba	132	3	160	Martins Soares	86	6	81
Guaraciama	24	1	11	Mata Verde	342	5	118
Guaranésia	725	11	358	Materlândia	73	1	72
Guarani	329	1	176	Mateus Leme	1028	27	550
Guará	176	1	80	Mathias Lobato	174	4	53
Guarda-Mor	173	1	138	Matias Barbosa	737	17	282
Guaxupé	2405	37	1234	Matias Cardoso	106	5	120
Guidoval	220	2	112	Matipó	594	13	236
Guimaraná	433	5	156	Mato Verde	300	4	37
Guiricema	337	7	123	Matozinhos	1209	22	553
Gurinhatã	98	1	145	Matutina	114	4	100
Heliodora	195	4	115	Medeiros	99	2	90
Iapu	227	12	132	Medina	585	10	433
Ibertioga	38	1	164	Mendes Pimentel	378	6	102
Ibiá	1096	19	325	Mercês	425	8	188
Ibiáí	46	1	112	Mesquita	124	2	52
Ibiracatu	74	-	79	Minas Novas	245	9	336
Ibiraci	364	10	244	Minduri	31	-	89
Ibirité	5494	138	2130	Mirabela	209	4	152
Ibitiúra de Minas	286	-	115	Miradouro	371	4	157
Ibituruna	17	-	93	Miraí	672	6	183
Icaraí de Minas	126	1	113	Miravania	10	-	50
Igarapé	1304	26	90	Moeda	211	5	87
Igaratinga	182	5	103	Moema	510	7	124
Iguatama	278	3	168	Monjolos	14	-	51
Ijaci	64	3	13	Monsenhor Paulo	154	-	53
Ilicínea	370	10	138	Montalvania	398	9	169
Imbé de Minas	138	4	88	Monte Alegre de Minas	963	19	228
Inconfidentes	283	8	74	Monte Azul	743	15	233
Indaíabira	177	1	23	Monte Belo	307	15	259
Indianópolis	215	1	117	Monte Carmelo	1827	27	756
Ingáí	58	3	74	Monte Formoso	97	2	73
Inhapim	1171	39	282	Monte Santo de Minas	349	10	593
Inhaúma	291	3	101	Monte Sião	1135	13	218
Inimutaba	151	5	103	Montes Claros	17299	267	7576
Ipaba	889	29	286	Montezuma	114	-	97
Ipanema	957	18	319	Morada Nova de Minas	155	3	161
Ipatinga	18046	392	3919	Morro da Garça	33	3	47
Ipiacú	234	2	61	Morro do Pilar	94	2	77
Ipuíuna	292	7	169	Munhoz	212	6	63
Iraí de Minas	239	4	142	Muriae	7047	118	4075
Itabira	8065	65	1659	Mutum	827	14	205
Itabirinha	566	16	112	Muzambinho	513	4	406
Itabirito	7872	45	951	Nacip Raydan	123	7	58
Itacambira	49	2	64	Nanuque	2403	70	720
Itacarambi	294	5	138	Naque	293	10	54
Itaguara	686	8	306	Natalândia	44	1	79
Itaipé	248	1	116	Natércia	163	2	178
Itajubá	2993	104	3301	Nazareno	134	3	125
Itamarandiba	402	5	414	Nepomuceno	553	13	418
Itamarati de Minas	116	1	70	Ninheira	163	2	99
Itambacuri	374	8	415	Nova Belém	115	6	60
Itambé do Mato Dentro	32	2	66	Nova Era	604	15	342
Itamogi	430	21	250	Nova Lima	10536	77	4693
Itamonte	619	12	154	Nova Módica	147	2	72
Itanhandu	961	23	435	Nova Ponte	513	12	192
Itanhomi	398	13	173	Nova Porteirinha	140	2	82
Itaobim	713	19	486	Nova Resende	548	11	361
Itapagipe	450	11	236	Nova Serrana	2060	75	784
Itapeçerica	535	10	467	Nova União	97	-	97
Itapeva	888	22	88	Novo Cruzeiro	1049	18	336
Itatiaiuçu	555	9	137	Novo Oriente de Minas	228	5	66
Itaú de Minas	906	6	459	Novorizonte	49	3	13
Itaúna	4995	68	488	Olaria	17	-	47
Itaverava	40	2	54	Olhos-D'água	36	2	90
Itinga	95	4	118	Olímpio Noronha	86	1	53
Itueta	717	3	64	Oliveira	1399	16	913
Ituiutaba	5677	142	2426	Oliveira Fortes	14	-	48
Itumirim	47	-	83	Onça de Pitangui	39	2	54
Iturama	1819	38	622	Oratórios	159	3	61
Itutinga	28	1	87	Orizânia	139	6	17
Jaboticatubas	735	15	223	Ouro Branco	1784	16	704
Jacinto	557	5	166	Ouro Fino	1003	26	528
Jacuí	348	10	182	Ouro Preto	2482	48	1755
Jacutinga	744	20	673	Ouro Verde de Minas	127	5	108
Jaguaraçu	163	6	10	Padre Carvalho	116	3	68
Jaíba	795	12	394	Padre Paraíso	768	10	337
Jampruca	98	2	59	Pai Pedro	59	1	60
Janaúba	2543	32	1461	Paineiras	58	-	88
Januária	666	18	563	Pains	258	1	160
Japaraíba	120	3	60	Paiva	24	2	6
Japonvar	108	1	106	Palma	126	5	154
Jeceaba	88	2	108	Palmópolis	93	4	64
Jenipapo de Minas	31	-	87	Papagaios	565	1	293
Jequeri	194	9	78	Pará de Minas	2032	38	1160
Jequitaiá	93	4	122	Paracatu	3969	53	1387
Jequitibá	160	1	69	Paraguaçu	629	11	372
Jequitinhonha	738	9	351	Paraisópolis	391	18	263
Jesuânia	128	6	131	Paraopeba	980	11	276
Joáima	336	7	165	Paraquatro	644	14	216
Joanésia	185	7	75	Passa Quatro	214	2	42
João Monlevade	3764	81	2083	Passabém	40	1	93
João Pinheiro	1889	23	916	Passa-Vinte	46	1	62
Joaquim Felício	76	2	100	Passos	3323	67	4318
Jordania	541	5	119	Patis	96	-	73
José Gonçalves de Minas	24	-	69	Patos de Minas	7235	118	5859
José Raydan	130	-	70	Patrocínio	3687	73	2407
Josenópolis	355	3	57	Patrocínio do Muriae	140	4	59
Juatuba	1256	30	334	Paula Candido	111	-	46
Juramento	17718	764	18148	Paulistas	55	-	82
Juruaia	74	-	62	Pavão	38	4	55
Juruáia	628	11	220	Peçanha	348	5	280
Juvenília	165	3	91	Pedra Azul	869	18	361
Ladainha	241	3	458	Pedra Bonita	228	6	73
Lagamar	216	3	108	Pedra do Anta	77	-	63
Lagoa da Prata	2043	37	953	Pedra do Indaiá	122	6	61
Lagoa dos Patos	31	-	61	Pedra Dourada	106	-	44
Lagoa Dourada	275	4	111	Pedralva	89	2	240
Lagoa Formosa	887	18	373	Pedras de Maria da Cruz	138	2	109
Lagoa Grande	121	1	177	Pedrinópolis	124	1	129
Lagoa Santa	2446	39	817	Pedro Leopoldo	2552	44	1216
Lajinha	1471	23	241	Pedro Teixeira	23	-	53
Lambari	719	9	52	Pequeri	90	2	83
Lamim	27	-	85	Pequi	137	1	70
Laranjal	223	10	128	Perdigão	277	7	81
Lassance	97	1	145	Perdizes	567	5	293
Lavras	1532	46	3081	Perdões	563	5	343
Leandro Ferreira	95	3	73	Periquito	316	15	77
Leme do Prado	44	-	95	Pescador	163	3	51
Leopoldina	2477	60	708	Piau	51	3	42
Liberdade	35	-	104	Piedade de Caratinga	185	10	83
Lima Duarte	341	18	409	Piedade de Ponte Nova	118	4	129
Limeira do Oeste	371	5	169	Piedade do Rio Grande	49	5	89
Lontra	98	5	24	Piedade dos Gerais	79	4	135

*Casos confirmados de COVID-19 que não evoluíram para óbito.

** Total de vacinados com a primeira dose por município.

Fonte: Painel COVID-19 MG/Sala de Situação/SubVS/SES/MG. Painel Vacinação SARS-CoV-2 MG e SIES/SES-MG/MS. Dados parciais, sujeitos a alterações. Atualizado em 17/02/2021.

BOLETIM EPIDEMIOLÓGICO

COVID-19: Doença causada pelo coronavírus – 19

17 de fevereiro de 2021



GOVERNO
DIFERENTE
ESTADO
EFICIENTE.



7 DISTRIBUIÇÃO DE CASOS, ÓBITOS CONFIRMADOS DA COVID-19 E VACINADOS CONTRA COVID-19, SEGUNDO LOCAL DE RESIDÊNCIA, MINAS GERAIS, 2021

LOCAL DE RESIDÊNCIA	CASOS*	ÓBITOS	VACINA-DOS**	LOCAL DE RESIDÊNCIA	CASOS*	ÓBITOS	VACINA-DOS**
Pimenta	191	2	173	São Gonçalo do Rio Preto	22	-	13
Pingo-D'água	103	5	84	São Gonçalo do Sapucaí	400	7	224
Pintópolis	32	1	81	São Gotardo	1980	43	497
Piracema	113	4	156	São João Batista do Glória	479	9	0
Pirajuba	202	2	80	São João da Lagoa	51	1	78
Piranga	174	14	230	São João da Mata	79	1	43
Piranguçu	90	3	93	São João da Ponte	312	14	230
Piranguinho	285	8	151	São João das Missões	164	1	4587
Pirapetinga	1208	8	192	São João Del Rei	2990	48	2911
Pirapora	2392	26	837	São João do Manhuaçu	473	18	151
Piraúba	467	7	172	São João do Manteninha	303	4	72
Pitangui	661	14	259	São João do Oriente	491	15	174
Piumhi	1449	29	906	São João do Pacuí	7	-	48
Planura	505	7	143	São João do Paraíso	918	14	256
Poço Fundo	300	5	240	São João Evangelista	401	4	319
Poços de Caldas	4256	120	4218	São João Nepomuceno	1177	16	163
Pocrane	209	6	114	São Joaquim de Bicas	808	45	328
Pompéu	1187	15	410	São José da Barra	188	3	129
Ponte Nova	2929	59	1989	São José da Lapa	1048	16	448
Ponto Chique	66	-	68	São José da Safira	208	4	55
Ponto dos Volantes	222	7	145	São José da Varginha	70	-	65
Porteirinha	1037	26	382	São José do Alegre	54	2	41
Porto Firme	294	7	95	São José do Divino	94	3	69
Poté	419	6	235	São José do Goiabal	180	4	76
Pouso Alegre	6193	99	3612	São José do Jacuri	139	1	98
Pouso Alto	303	4	120	São José do Mantimento	139	2	54
Prados	156	6	189	São Lourenço	2232	31	1430
Prata	909	29	437	São Miguel do Anta	110	2	18
Pratápolis	273	9	113	São Pedro da União	122	-	105
Pratinha	111	1	86	São Pedro do Suaçuí	128	1	73
Presidente Bernardes	60	3	158	São Pedro dos Ferros	167	4	110
Presidente Juscelino	59	1	65	São Romão	101	2	97
Presidente Kubitschek	41	1	76	São Roque de Minas	79	-	157
Presidente Olegário	307	7	300	São Sebastião da Bela Vista	155	6	85
Prudente de Moraes	201	2	127	São Sebastião da Vargem Alegre	113	1	67
Quartel Geral	64	-	79	São Sebastião do Anta	105	5	66
Queluzito	47	4	45	São Sebastião do Maranhão	177	-	106
Raposos	1169	12	113	São Sebastião do Oeste	146	3	98
Raul Soares	747	14	326	São Sebastião do Paraíso	2582	94	1860
Recreio	228	7	200	São Sebastião do Rio Preto	48	2	20
Reduto	254	4	91	São Sebastião do Rio Verde	86	-	27
Resende Costa	186	1	318	São Thomé das Letras	56	-	121
Resplendor	1124	19	580	São Tiago	135	7	197
Ressaquinha	50	-	68	São Tomás de Aquino	165	11	201
Riachinho	179	2	108	São Vicente de Minas	81	1	174
Riacho dos Machados	160	1	22	Sapucaí-Mirim	127	3	56
Ribeirão das Neves	7932	243	1648	Sardoá	181	5	18
Ribeirão Vermelho	46	-	77	Sarzedo	891	29	571
Rio Acima	548	14	23	Sem-Peixe	53	1	18
Rio Casca	345	6	244	Senador Amaral	235	5	112
Rio do Prado	158	1	73	Senador Cortes	71	1	41
Rio Doce	132	1	71	Senador Firmino	210	5	235
Rio Espera	36	2	134	Senador José Bento	81	2	41
Rio Manso	176	7	118	Senador Modestino Gonçalves	13	2	56
Rio Novo	185	7	166	Senhora de Oliveira	45	2	96
Rio Paranaíba	1012	11	320	Senhora do Porto	26	-	50
Rio Pardo de Minas	408	3	63	Senhora dos Remédios	118	5	129
Rio Piracicaba	824	10	0	Sericita	68	-	81
Rio Pomba	772	9	185	Seritinga	17	-	67
Rio Preto	238	1	108	Serra Azul de Minas	40	-	67
Rio Vermelho	50	-	153	Serra da Saudade	22	-	35
Ritápolis	105	4	69	Serra do Salitre	558	8	219
Rochedo de Minas	147	2	44	Serra dos Aimorés	348	10	110
Rodeiro	464	7	0	Serrania	69	3	117
Romaria	121	6	74	Serranópolis de Minas	67	-	71
Rosário da Limeira	132	1	116	Serranos	9	-	41
Rubelita	50	1	31	Serro	392	6	211
Rubim	336	6	167	Sete Lagoas	9876	79	5062
Sabará	2747	93	1791	Setubinha	104	2	71
Sabinópolis	183	2	198	Silveirania	41	1	71
Sacramento	1275	24	420	Silvianópolis	76	5	133
Salinas	1082	24	192	Simão Pereira	92	2	68
Salto da Divisa	173	4	17	Simonésia	558	13	234
Santa Bárbara	1135	11	388	Sobralia	117	9	70
Santa Bárbara do Leste	278	17	127	Soledade de Minas	157	-	66
Santa Bárbara do Monte Verde	108	3	56	Tabuleiro	69	2	61
Santa Bárbara do Tugúrio	61	-	63	Taiobeiras	1087	10	805
Santa Cruz de Minas	261	6	88	Taparuba	166	4	66
Santa Cruz de Salinas	20	2	17	Tapira	163	1	57
Santa Cruz do Escalvado	217	5	68	Tapiraí	33	-	7
Santa Efigênia de Minas	167	6	85	Taquaraçu de Minas	128	5	18
Santa Fé de Minas	212	2	75	Tarumirim	235	15	124
Santa Helena de Minas	258	4	470	Teixeiras	209	2	111
Santa Juliana	554	23	0	Teófilo Otoni	6019	147	2513
Santa Luzia	4635	168	2658	Timóteo	5519	137	1508
Santa Margarida	662	14	141	Tiradentes	228	3	126
Santa Maria de Itabira	383	6	202	Tiros	159	3	142
Santa Maria do Salto	41	-	57	Tocantins	962	12	222
Santa Maria do Suaçuí	630	12	310	Tocos do Moji	84	1	47
Santa Rita de Caldas	303	10	152	Toledo	190	15	142
Santa Rita de Ibitipoca	20	-	61	Tombo	601	8	194
Santa Rita de Jacutinga	114	1	29	Três Corações	2669	67	1488
Santa Rita de Minas	603	10	115	Três Marias	864	25	271
Santa Rita do Itueto	670	4	70	Três Pontas	2497	41	1295
Santa Rita do Sapucaí	1215	28	423	Tumiritinga	180	3	128
Santa Rosa da Serra	56	-	92	Tupaciguara	1039	18	665
Santa Vitória	752	4	157	Turmalina	433	5	151
Santana da Vargem	120	3	152	Turvolândia	26	2	127
Santana de Cataguases	287	-	72	Ubá	5716	104	2203
Santana de Pirapama	245	3	116	Ubaí	113	1	111
Santana do Deserto	177	2	59	Uberlândia	1034	29	143
Santana do Garambéu	16	2	56	Uberaba	13751	313	6430
Santana do Jacaré	60	6	113	Uberlandia	61777	906	12075
Santana do Manhuaçu	373	2	102	Umburatiba	104	1	40
Santana do Paraíso	3771	58	56	Unaí	4637	79	1725
Santana do Riacho	94	1	74	União de Minas	136	2	87
Santana dos Montes	23	-	67	Uruana de Minas	39	-	58
Santo Antônio do Amparo	258	6	39	Urucania	541	13	29
Santo Antônio do Aventureiro	106	7	80	Uruçuaia	95	3	110
Santo Antônio do Gramma	70	3	105	Vargem Alegre	255	9	84
Santo Antônio do Itambé	49	1	64	Vargem Bonita	53	1	52
Santo Antônio do Jacinto	615	13	29	Vargem Grande do Rio Pardo	68	-	20
Santo Antônio do Monte	1210	20	659	Varginha	5455	101	3410
Santo Antônio do Retiro	84	1	21	Varjão de Minas	215	4	104
Santo Antônio do Rio Abaixo	47	1	46	Várzea da Palma	1255	17	451
Santo Hipólito	31	1	14	Varzelândia	286	8	174
Santos Dumont	1245	31	1166	Vazante	1590	10	550
São Bento Abade	23	1	69	Verdelândia	130	2	47
São Brás do Suaçuí	98	1	68	Veredinha	34	-	84
São Domingos das Dores	125	3	97	Veríssimo	63	1	87
São Domingos do Prata	329	7	283	Vermelho Novo	136	2	65
São Félix de Minas	99	1	74	Vespasiano	1329	59	2045
São Francisco	611	20	560	Viçosa	3185	22	1537
São Francisco de Paula	108	1	124	Vieiras	191	3	65
São Francisco de Sales	179	5	98	Virgem da Lapa	288	2	180
São Francisco do Glória	187	2	68	Virgínia	117	1	123
São Geraldo	473	11	167	Virginópolis	313	3	158
São Geraldo da Piedade	120	8	63	Virgolândia	129	6	94
São Geraldo do Baixio	77	4	75	Visconde do Rio Branco	1979	50	719
São Gonçalo do Abaeté	86	4	114	Volta Grande	93	2	15
São Gonçalo do Pará	163	8	162	Wenceslau Braz	61	-	56
São Gonçalo do Rio Abaixo	656	8	296	Outros Estado/país	3844	149	0

CASOS*

ÓBITOS

TOTAL DE MUNICÍPIOS COM CASOS CONFIRMADOS

TOTAL DE CASOS CONFIRMADOS



799.792



17.109



816.901

*Casos confirmados de COVID-19 que não evoluíram para óbito. ** Total de vacinados com a primeira dose por município. Fonte: Painel COVID-19 MG/Sala de Situação/SubVS/SES/MG. Painel Vacinação SARS-CoV-2 MG e SIES/SES-MG/MS. Dados parciais, sujeitos a alterações. Atualizado em 17/02/2021.

Para ver mais informações sobre os casos confirmados de COVID-19 em Minas Gerais, por município, acesse o [PAINEL DE MONITORAMENTO DE CASOS em coronavirus.saude.mg.gov.br](https://painel.monitoramento.de.casos.em.coronavirus.saude.mg.gov.br)

